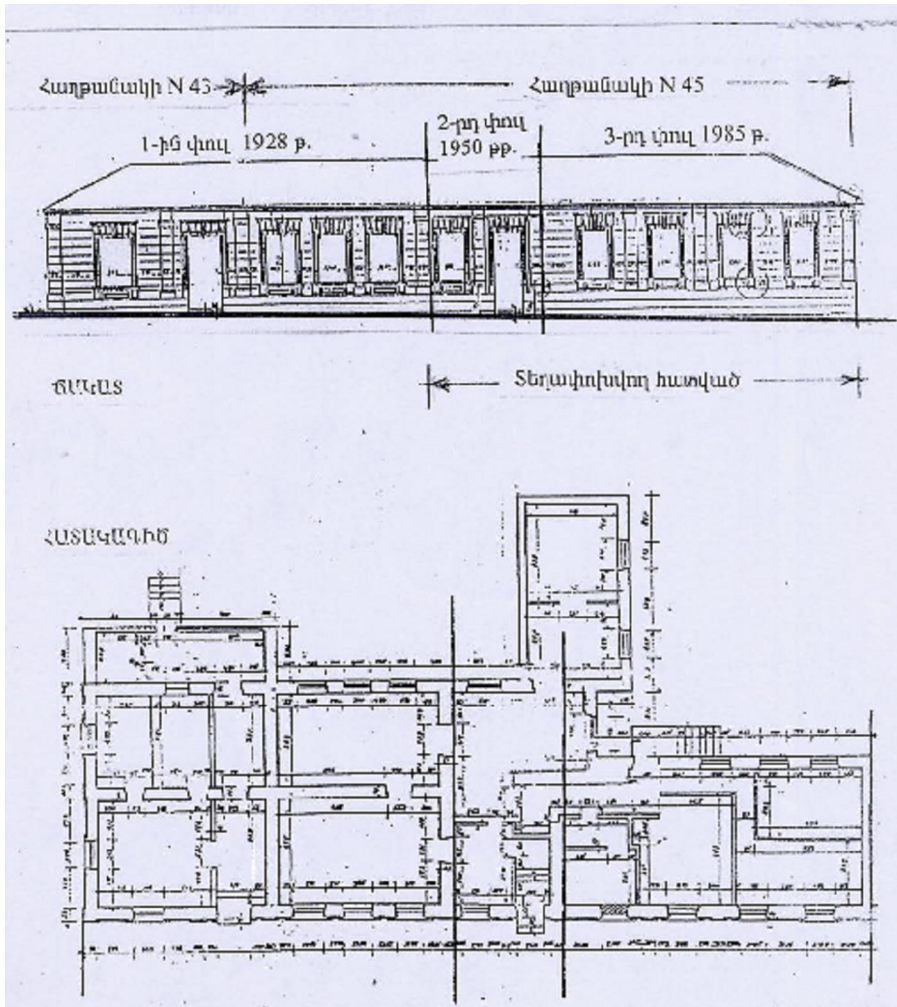


Հավելված N 1  
ՀՀ կառավարության 2010 թվականի  
օգոստոսի 19-ի N 1035 - Ա որոշման

Մ Խ Ե Մ Ա

ՀԱՅԱՍՏԱՆԻ ՀԱՆՐԱՊԵՏՈՒԹՅԱՆ ՇԻՐԱԿԻ ՄԱՐԶԻ ԳՅՈՒՄՐԻ ՔԱՂԱՔԻ  
«ԿՈՒՄՍՅՐԻ» ԱՐԳԵԼՈՑԻ ՏԱՐԱԾՔՈՒՄ ԳՏՆՎՈՂ, ՊԱՏՄՈՒԹՅԱՆ ԵՎ ՄՇԱ-  
ԿՈՒՅԹԻ ՀՈՒՇԱՐՁԱՆ ՀԱՆԻՄԱՑՈՂՏԱՆ ՀԱՏՎԱԾԻ ՏԵՂԱՓՈՒՄԱՆ

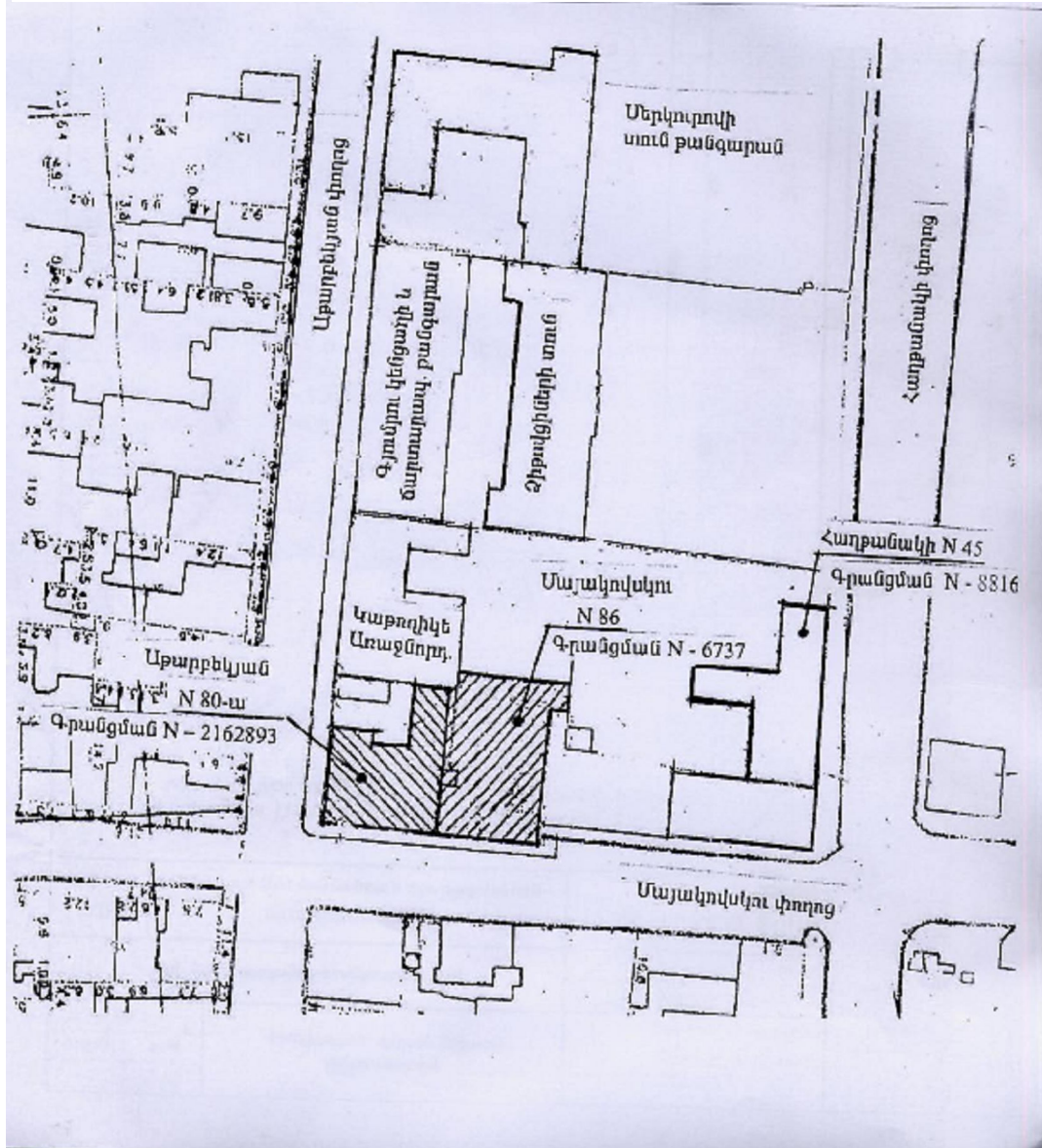


ՀԱՅԱՍՏԱՆԻ ՀԱՆՐԱՊԵՏՈՒԹՅԱՆ  
ԿԱՌԱՎԱՐՈՒԹՅԱՆ ԱՇԽԱՏԱԿԱԶՄԻ  
ՂԵԿԱՎԱՐ

Դ. ՄԱՐԳՍՅԱՆ

Ս Խ Ե Մ Ա

ՀԱՅԱՍՏԱՆԻ ՀԱՆՐԱՊԵՏՈՒԹՅԱՆ ՇԻՐԱԿԻ ՄԱՐԶԻ ԳՅՈՒՄՐԻ ՔԱՂԱՔԻ  
«ԿՈՒՄԱՅՐԻ» ԱՐԳԵԼՈՑԻ ՏԱՐԱԾՔՈՒՄ ԳՏԵՎՈՂ N 45 ՊԱՏՄՈՒԹՅԱՆ ԵՎ  
ՄՇԱԿՈՒՅԹԻ ՀՈՒՇԱՐՁԱՆ ՀԱՆԴԻՍԱՅՈՂ ՏԱՆ ՀԱՐՈՂ ՏԱՐԱԾՔԻ



ՀԱՅԱՍՏԱՆԻ ՀԱՆՐԱՊԵՏՈՒԹՅԱՆ  
ԿԱՌԱՎԱՐՈՒԹՅԱՆ ԱՇԽԱՏԱԿԱԶՄԻ  
ՂԵԿԱՎԱՐ

Դ. ՄԱՐԳՍՅԱՆ