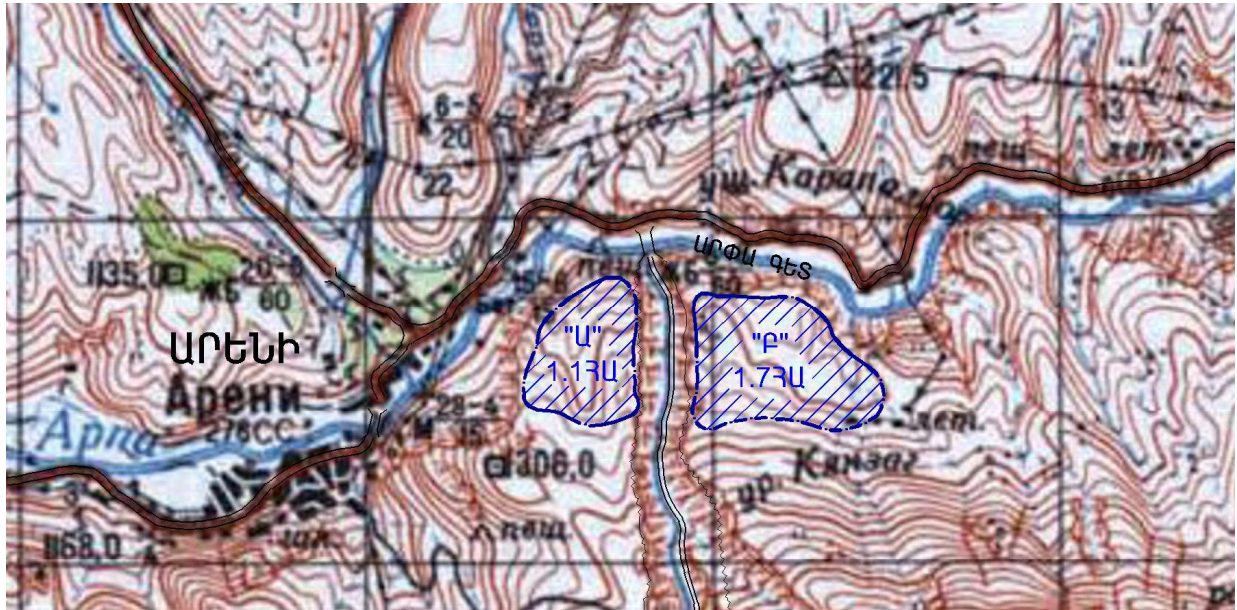


Ս Խ Ե Մ Ա

ԵՐԵՎԱՆ-ՎԱՅՔ ՄԻՋՊԵՏԱԿԱՆ ՆՇԱՆԱԿՈՒԹՅԱՆ ԸՆԴՀԱՆՈՒՐ ՕԳՏԱԳՈՐԾՄԱՆ
ԱՎՏՈՄՍՅՐՈՒՂՈՒ ԵՎ ՆՈՐԱՎԱՆՔԻ ՀԱՄԱԼԻՐ ՏԱՆՈՂ ԱՎՏՈՍՈՒԲԼԱՅԻՆ ՃԱՆԱՊԱՐՀԻ ՀԱՏՄԱՆ
ՀԱՐԱԿԻՑ ՀԱՏՎԱԾՈՒՄ ԱՌԱՆՋՆԱՑՎՈՂՔԱՂԱՔԱՇԵՆԱԿԱՆ ԳՈՐԾՈՒՆԵՈՒԹՅԱՆ ՀԱՏՈՒԿ
ԿԱՐԳԱՎՈՐՄԱՆ ՏԱՐԱԾՔՆԵՐԻ



ՊԱՅՄԱՆԱԿԱՆ ՆՇԱՆՆԵՐ

— — — — — ՀԱՏՈՒԿ ԿԱՐԳԱՎՈՐՄԱՆ ՕՐՅԵԿՑԻ ՍԱՐՄԱՆԱԳԻԾԸ «ԱՐՓԻ» ԲՆԱՊԱՏՄԱԿԱՆ ԱՐԳԵԼՈՑԻ ՍԱՐՄԱՆԱԳԻԾԸ

ՏԵՔՍՏԱՅԻՆ ՄԱՍ

1. Հատուկ կարգավորման օբյեկտի առանձնացման նպատակը

Հայաստանի Հանրապետությունում զբոսաշրջության զարգացման ծրագրի շրջանակներում առանձնակի հետաքրքրություն ներկայացնող տարածքների պահպանության և օգտագործման հատուկ ռեժիմի սահմանումն է, այդ տարածքներում հնարավոր կառուցապատման գործընթացների կանտոնակարգումը և կառավարումը:

2. Հատուկ կարգավորման օբյեկտի տարածքի բնութագիրը և չափերը

Առանձնացվող 1.1 հեկտար և 1.7 հեկտար տարածքները գտնվում են Երևան-Վայք միջպետական նշանակության ընդհանուր օգտագործման ավտոմայրուղու և Նորավանքի համալիր տանող ավտոճանապարհի հատման հատվածում՝ «Արփիե բնապատմական արգելոցի սահմաններին կից, որոնք ներառում են Արփա գետի ձախակողմյան ափի քարանձավները:

3. Հատուկ կարգավորման օբյեկտի քաղաքաշինական պլանավորման միջոցառումները

Առանձնացվող 2.8 հեկտար տարածքի քաղաքաշինական պլանավորման միջոցառումները ներառում են գոտևորման և կառուցապատման նախագծերը, լանդշաֆտի պահպանության, կառավարման ու պլանավորման նախագծերը, քաղաքաշինական կանոնադրությունը:

ՀԱՅԱՍՏԱՆԻ ՀԱՆՐԱՊԵՏՈՒԹՅԱՆ
ԿԱՌԱՎԱՐՈՒԹՅԱՆ ԱՇԽԱՏԱԿԱԶՄԻ
ՂԵԿԱՎԱՐ

Դ. ՍԱՐԳՍՅԱՆ