

ՏԱԹԵՎ ԳՅՈՒՂԸ ԵՐԵՎԱՆ-ԵՐԱՍԽ-ԳՈՐԻՍ ՄԻՋՊԵՏԱԿԱՆ ՆՇԱՆԱԿՈՒԹՅԱՆ ԱՎՏՈՄԱՅՐՈՒԴՈՒՆ ՄԻԱՑՆՈՂ ԱՎՏՈՄՈՔԻԼԱՅԻՆ ՃԱՆԱՊԱՐՀԻՆ ՀԱՐՈՂ ՏԱՐԱԾՔՆԵՐԸ ՈՐՊԵՍ ՔԱՂԱՔԱՇԻՆԱԿԱՆ ԳՈՐԾՈՒՆԵՈՒԹՅԱՆ ՀԱՏՈՒԿ ԿԱՐԳԱՎՈՐՄԱՆ ՕԲՅԵԿՏ ԱՌԱՆՁՆԱՑՆԵԼՈՒ ԵՎ ՀԱՅԱՍՏԱՆԻ ՀԱՆՐԱՊԵՏՈՒԹՅԱՆ ԿԱՌԱՎԱՐՈՒԹՅԱՆ 2009 ԹՎԱԿԱՆԻ ՀՈՒՆԻՄԻ 26-Ի N 728-Ն ՈՐՈՇՄԱՆ ՄԵՋ ԼՐԱՑՈՒՄՆԵՐ ԵՎ ՓՈՓՈԽՈՒԹՅՈՒՆՆԵՐ ԿԱՏԱՐԵԼՈՒ ՄԱՍԻՆ

---

Ղեկավարվելով «Քաղաքաշինության մասին» Հայաստանի Հանրապետության օրենքի 10.1-ին և 19-րդ հոդվածներով՝ Հայաստանի Հանրապետության կառավարությունը որոշում է.

1. Տաթև ցյուղը Երևան-Երասխ-Գորիս միջպետական նշանակության ավտոմայրուղուն միացնող ավտոմոբիլային ճանապարհին հարող տարածքներն առանձնացնել որպես քաղաքաշինական գործունեության հատուկ կարգավորման օբյեկտ՝ համաձայն N 1 հավելվածի:

2. Հայաստանի Հանրապետության կառավարության 2009 թվականի հունիսի 26-ի «Գյումրու, Վանաձորի, Դիլիջանի, Ջերմուկի, Վաղարշապատի, Աշտարակի, Գորիսի քաղաքային և Տաթևի ու Հալիձորի գյուղական համայնքներում (բնակավայրերում) քաղաքաշինական գործունեության հատուկ կարգավորման օբյեկտների տարածքներն առանձնացնելու մասին» N 728-Ն որոշման մեջ կատարել հետևյալ լրացումները և փոփոխությունները՝

- 1) որոշման վերնագիրը «Վայքի Բառից հետո լրացնել «Շինուհայրիե բառով.
- 2) որոշման N 7 հավելվածը շարադրել նոր խմբագրությամբ՝ համաձայն N 2 հավելվածի.
- 3) որոշման N 10 հավելվածի 7-րդ կետը շարադրել հետևյալ խմբագրությամբ.

« 7.	քաղ. Գորիս	ներառում է՝ ● քաղաքի պատմական կենտրոնը ● քաղաքի հարավ-արևելյան հատվածի երեք բնակելի թաղամասերը ● Վարարակն գետի հովիտը «Թոզ-կապե թաղամասը  Երևան-Գորիս միջպետական ավտոմայրուղին Տաթևի վանական համալիրին միացնող ավտոճանապարհին հարող տարածքը	403.5 որից `  287.0  116.5	բնակավայրի կայուն զարգացում, պատմական միջավայրի վերականգնում, հանգստի կազմակերպում, բնական լանդշաֆտի պահպանություն և պլանավորում	գոտնորման և կառուցապատման նախագծեր, լանդշաֆտի պահպանության, կառավարման և պլանավորման նախագծեր, ներդրումային ծրագրեր, քաղաքաշինական կանոնադրություն	ե.
------	------------	--	--	--	--	----

4) որոշման 1-ին կետը լրացնել հետևյալ բովանդակությամբ նոր՝ 11-րդ ենթակետով.

«11) Շինուհայրի գյուղական համայնքի վարչական սահմանում առանձնացվող քաղաքաշինական գործունեության հատուկ կարգավորման տարածքը՝ համաձայն N 11 հավելվածի:ե.

5) որոշումը լրացնել նոր՝ N 11 հավելվածով՝ համաձայն N 3 հավելվածի.

6) որոշման N 10 հավելվածը լրացնել հետևյալ բովանդակությամբ նոր՝ 11-րդ կետով.

« 11	գյուղ Շինուհայր	ներառում է՝ ● Շինուհայր-Տաթև ավտոմոբիլային ճանապարհին հարող տարածքները	51.7	բնակավայրի կայուն զարգացում, պատմական միջավայրի վերականգնում, հանգստի կազմակերպում, բնական լանդշաֆտի պահպանություն և պլանավորում	գոտնորման և կառուցապատման նախագծեր, լանդշաֆտի պահպանության, կառավարման և պլանավորման նախագծեր, ներդրումային ծրագրեր, քաղաքաշինական կանոնադրություն	ե.
------	-----------------	---	------	--	--	----

7) որոշման N 8 հավելվածը շարադրել նոր խմբագրությամբ՝ համաձայն N 4 հավելվածի.

8) որոշման N 10 հավելվածի 8-րդ կետը շարադրել հետևյալ խմբագրությամբ.

« 8.	Տաթևի համայնք	<p>ներառում է՝</p> <ul style="list-style-type: none"> <li>• բնակավայրի զարգացման, պատմաճարտարապետական հուշարձանների (այդ թվում՝ Տաթևի համալիր) և շրջակա լանդշաֆտի պահպանման և տուրիստական գոտիները</li> <li>• պատմաճարտարապետական հուշարձանների («Տաթևի մեծ անապատե վանական համալիր, «սատանի կամուրջե, Ցաքուրի եկեղեցի) և շրջակա լանդշաֆտի պահպանման գոտիները</li> <li>• Շինուհայր-Տաթև ավտոմոբիլային ճանապարհին հարող տարածքները</li> </ul>	<p>435.0 որից՝ 269.0  126.0  40.0</p>	բնակավայրի կայուն զարգացում, պատմամշակութային և քաղաքաշինական միջավայրի վերականգնում և զարգացում, լանդշաֆտի պահպանություն և զարգացում	քաղաքաշինական և ներդրումային հայեցակարգեր, գոտևորման և կառուցապատման նախագծեր, լանդշաֆտի պահպանության, կառավարման և պլանավորման նախագծեր, ներդրումային ծրագրեր, քաղաքաշինական կանոնադրություն
------	---------------	--	---	---	---

է.

9) որոշման N 9 հավելվածը շարադրել նոր խմբագրությամբ՝ համաձայն N 5 հավելվածի.

10) որոշման N 10 հավելվածի 9-րդ կետը շարադրել հետևյալ խմբագրությամբ.

« 9.	Հալիձորի համայնք	<p>ներառում է՝</p> <ul style="list-style-type: none"> <li>• բնակավայրից հյուսիս գտնվող սարավանդի գյուղատնտեսական հողատարածքները</li> <li>• Շինուհայր-Տաթև ավտոմոբիլային ճանապարհին հարող տարածքները</li> </ul>	<p>326.2  300.0  26.2</p>	բնական լանդշաֆտի պահպանություն, զբոսաշրջային կենտրոնի ստեղծում	տարածքի գոտևորման և կառուցապատման նախագծեր, ներդրումային ծրագրեր
------	------------------	--	---	--	--

է.

3. Սույն որոշումն ուժի մեջ է մտնում պաշտոնական հրապարակման օրվան հաջորդող տասներորդ օրը:

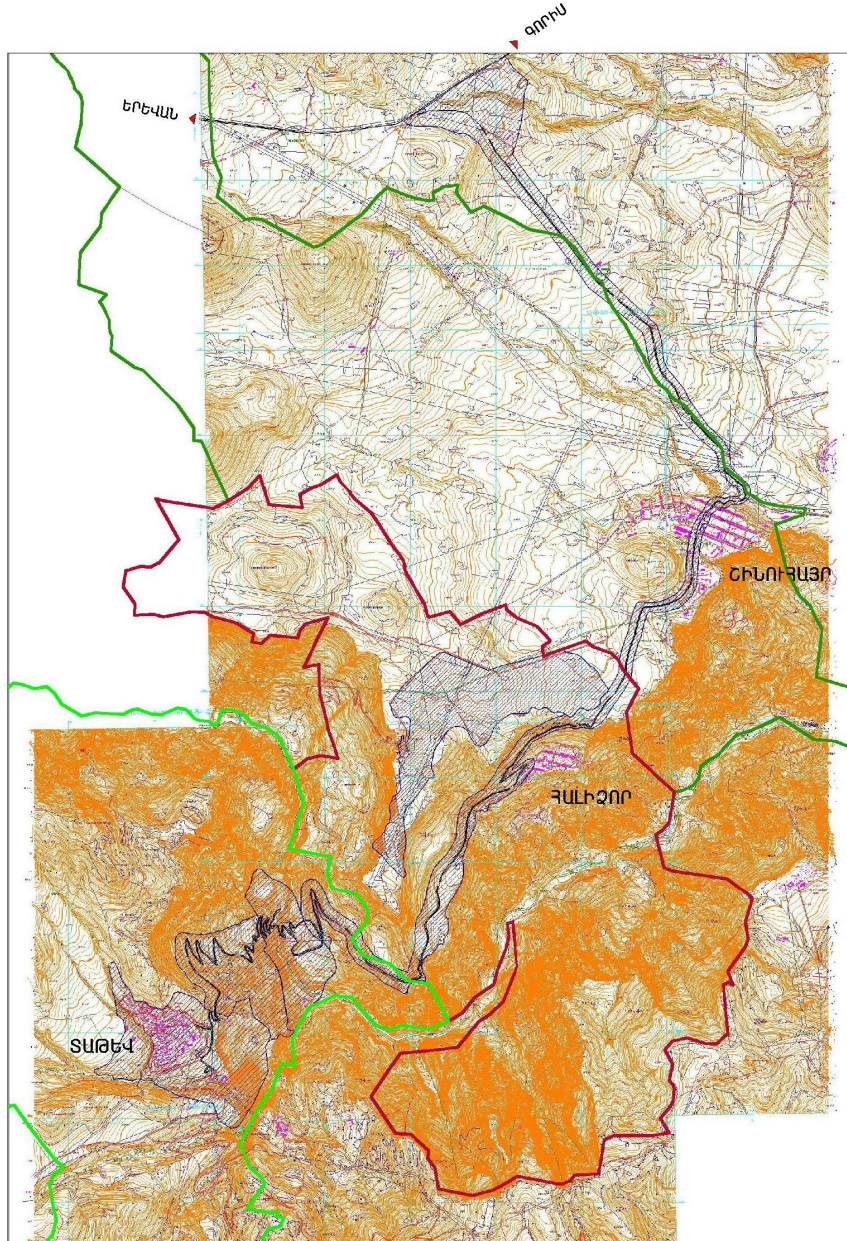
ՀԱՅԱՍՏԱՆԻ ՀԱՆՐԱՊԵՏՈՒԹՅԱՆ  
ՎԱՐՉԱՊԵՏ

Տ. ՍԱՐԳՍՅԱՆ



2010 թ. դեկտեմբերի  
Երևան

**ՀԱՏԱԿԱԳԻԾ**

ՏԱԹԵՎ ԳՅՈՒՂԸ ԵՐԵՎԱՆ-ԵՐԱՍՆ-ԳՈՐԻՍ ՄԻՋՊԵՏԱԿԱՆ ՆՇԱՆԱԿՈՒԹՅԱՆ  
 ԱՎՏՈՄԱՅՐՈՒՂՈՒՆ ՄԻԱՑՆՈՂ ԱՎՏՈՍՈՒԲԼԱՅԻՆ ՃԱՆԱՊԱՐՀԻՆ ՀԱՐՈՂ  
 ՔԱՂԱՔԱՇԻՆԱԿԱՆ ԳՈՐԾՈՒՆԵՈՒԹՅԱՆ ՀԱՏՈՒԿ ԿԱՐԳԱԿՈՐՄԱՆ  
 ՏԱՐԱԾՔՆԵՐԻ



**ՊԱՅՄԱՆԱԿԱՆ ՆՇԱՆՆԵՐ**

-  ՀԱՏՈՒԿ ԿԱՐԳԱԿՈՐՄԱՆ ՕՐՅԵԿՏԻ ՍԱՀՄԱՆԱԳԻԾԸ
-  ՀԱՏՈՒԿ ԿԱՐԳԱԿՈՐՄԱՆ ՕՐՅԵԿՏԻ ՏԱՐԱԾՔՆԵՐ 996.0 ՀԱ

Հ Ա Յ Ա Ս Տ Ա Շ ՈՒ Ն Ր Ա Պ Ե Տ Ո Ւ Թ Յ Ա Ն  
 Կ Ա Ռ Ա Վ Ա Ր ՈՒ Թ Յ Ա Ն  
 Ղ Ե Կ Ա Վ Ա Ր

Դ. Ս Ա Ր Գ Ս Յ Ա Ն

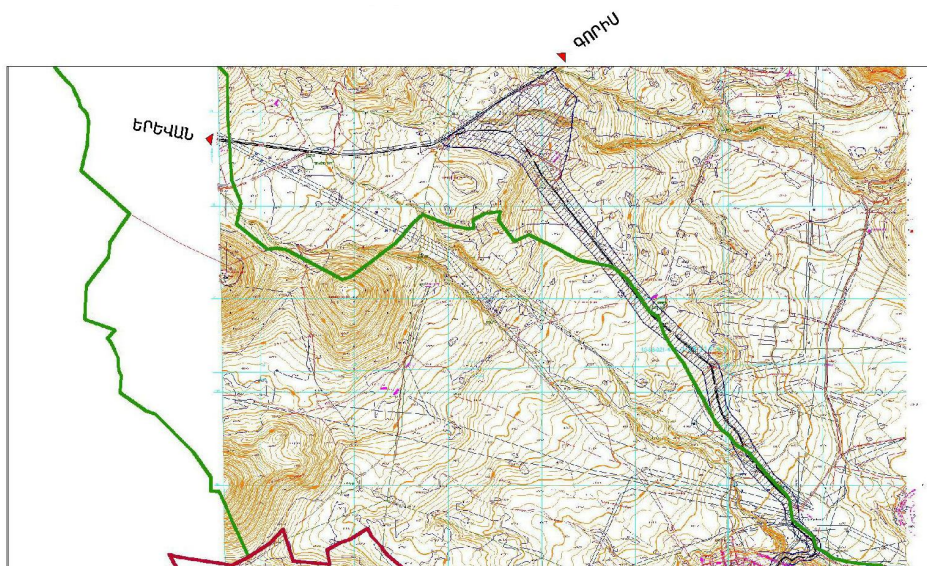
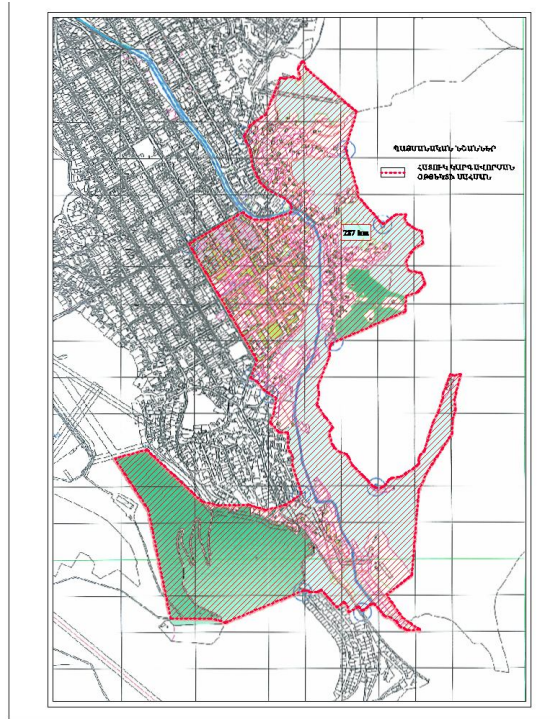


Հավելված N 2  
 ՀՀ կառավարության 2010 թվականի  
 նոյեմբերի 4-ի N 1723 - Ն որոշման

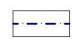
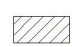
«Հավելված N 7  
 ՀՀ կառավարության 2009 թվականի  
 հունիսի 26-ի N 728-Ն որոշման

**ՀԱՏԱԿԱԳԻԾ**

**ԳՈՐԻՍԻ ՔԱՂԱՔԱՅԻՆ ՀԱՄԱՅՆՔԻ ՎԱՐՉԱԿԱՆ ՍԱՀՄԱՆՈՒՄ ԱՌԱՆՁՆԱՑՎԱԾ՝  
 ՔԱՂԱՔԱՇԻՆԱԿԱՆ ԳՈՐԾՈՒՆԵՈՒԹՅԱՆ ՀԱՏՈՒԿ ԿԱՐԳԱՎՈՐՄԱՆ ՕԲՅԵԿՏԻ ՏԱՐԱԾՔԻ**



**ՊԱՅՄԱՆԱԿԱՆ ՆՇԱՆՆԵՐ**

-  ՀԱՏՈՒԿ ԿԱՐԳԱՎՈՐՄԱՆ ՕԲՅԵԿՏԻ ՍԱՀՄԱՆԱԳԻԾԸ
-  ՀԱՏՈՒԿ ԿԱՐԳԱՎՈՐՄԱՆ ՕԲՅԵԿՏԻ ՏԱՐԱԾՔԸ

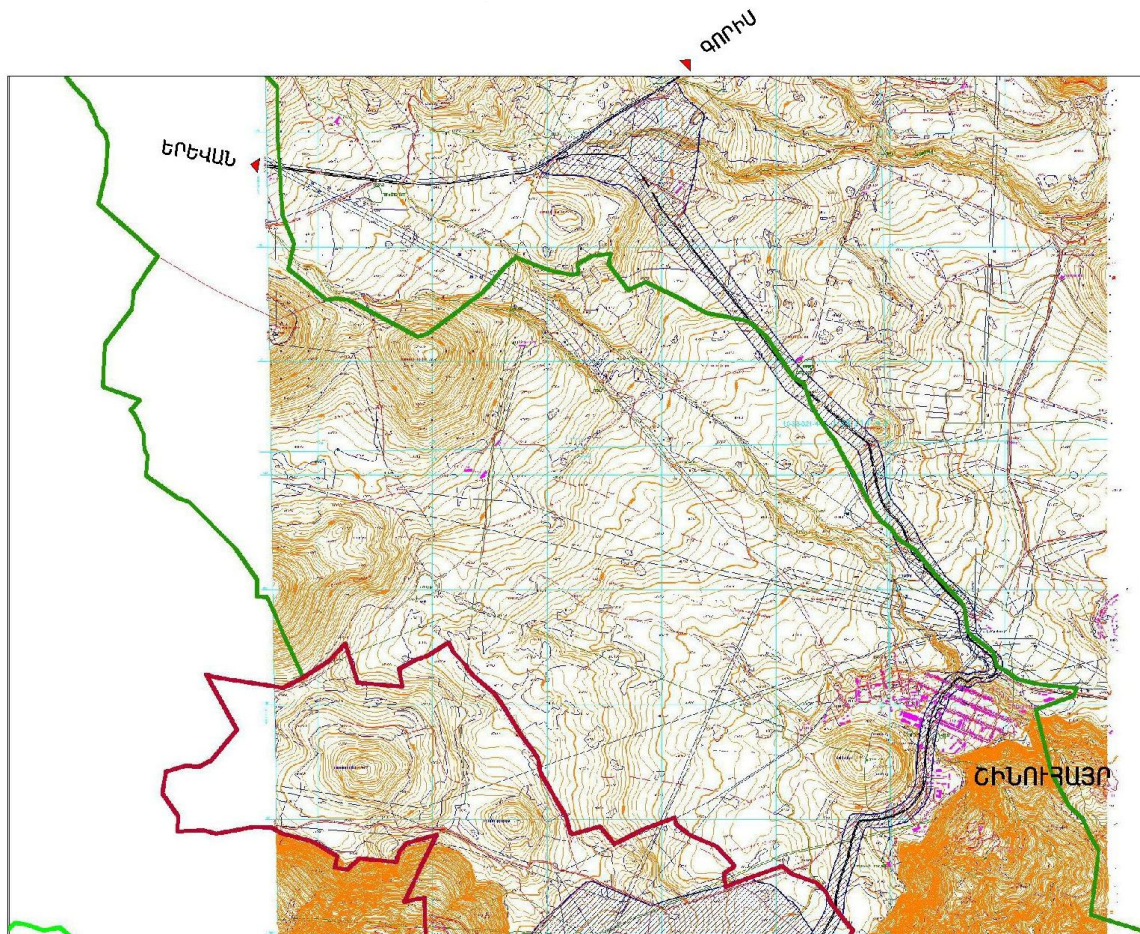
Հ Ա Յ Ա Ս Ս Ա Հ Ա Ն Ր Ա Պ Ե Տ Ո Ւ Ը  
 Կ Ա Ռ Ա Վ Ա Ր ՈՒ Թ Յ Ա Ն Դ Ն Ա Ս Ա Կ Ա Ջ Մ Ի  
 Ղ Ե Կ Ա Վ Ա Ր

Հավելված N 3  
ՀՀ կառավարության 2010 թվականի  
նոյեմբերի 4-ի N 1723 - Ն որոշման



«Հավելված N 11  
ՀՀ կառավարության 2009 թվականի  
հունիսի 26-ի N 728-Ն որոշման

### ՀԱՏԱԿԱԳԻԾ

ՇԻՆՈՒՀԱՅՐ ԳՅՈՒՂԱԿԱՆ ՀԱՄԱՅՆՔԻ ՎԱՐՉԱԿԱՆ ՍԱՀՄԱՆՈՒՄ  
ԱՌԱՆՁՆԱՑՎԱԾ՝ ՔԱՂԱՔԱՇԻՆԱԿԱՆ ԳՈՐԾՈՒՆԵՈՒԹՅԱՆ ՀԱՏՈՒԿ  
ԿԱՐԳԱՎՈՐՄԱՆ ՕԲՅԵԿՏԻ ՏԱՐԱԾՔԻ



#### ՊԱՅՄԱՆԱԿԱՆ ՆՇԱՆՆԵՐ

-  ՀԱՏՈՒԿ ԿԱՐԳԱՎՈՐՄԱՆ ՕԲՅԵԿՏԻ ՍԱՀՄԱՆԱԳԻԾԸ
-  ՀԱՏՈՒԿ ԿԱՐԳԱՎՈՐՄԱՆ ՕԲՅԵԿՏԻ ՏԱՐԱԾՔ

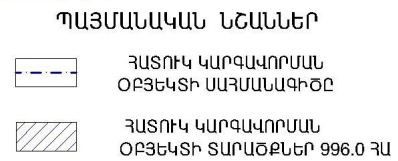
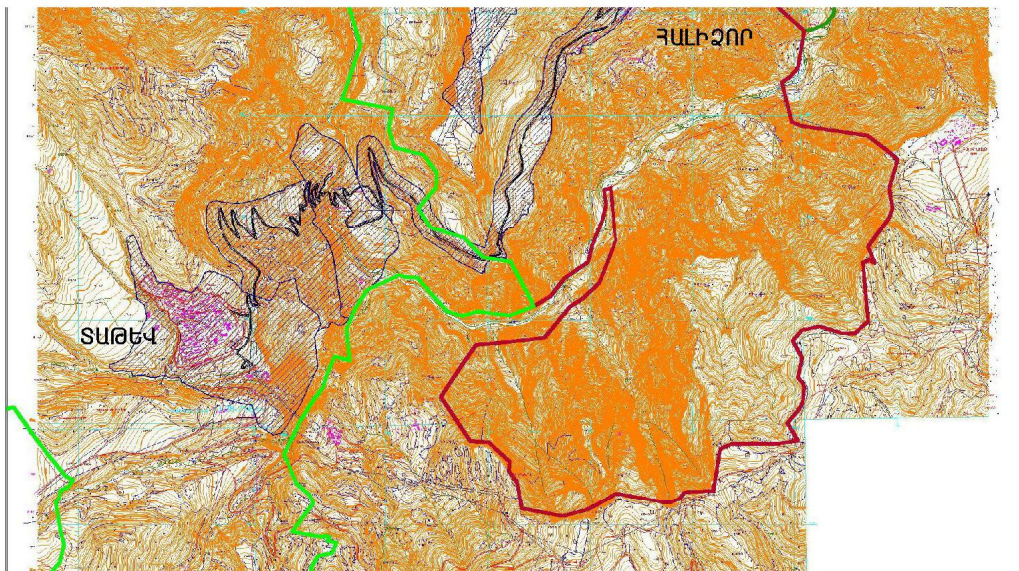
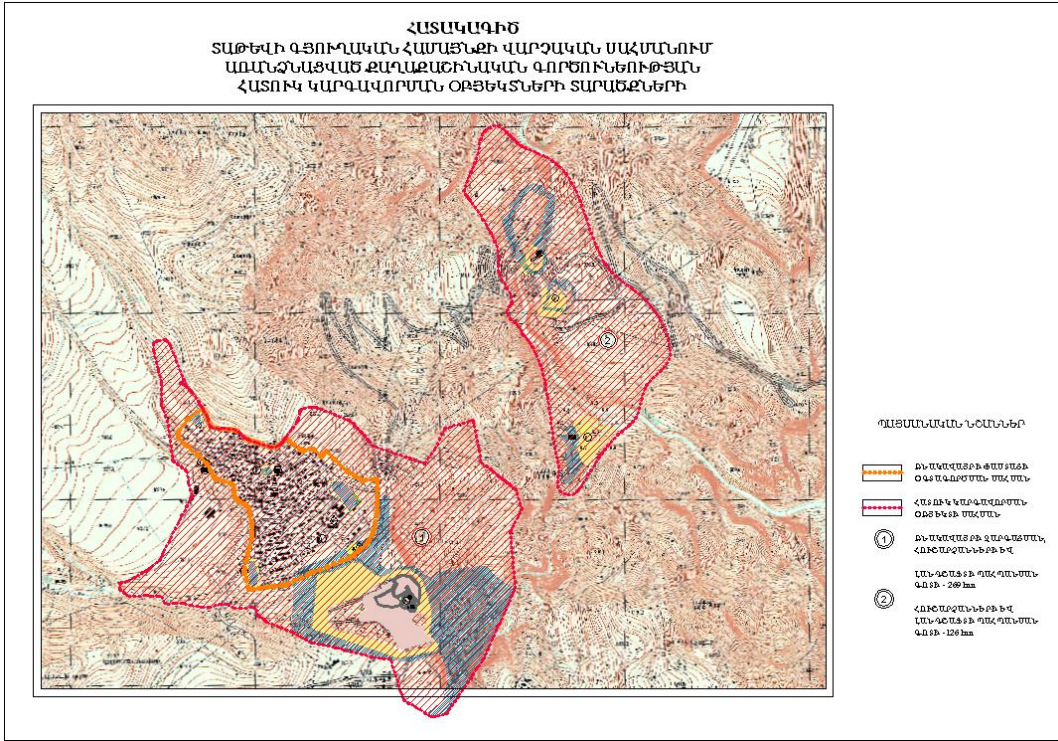
ՀԱՅԱՍՏԱՆԻ ՀԱՆՐԱՊԵՏՈՒԹՅԱՆ  
ԿԱՌԱՎԱՐՈՒԹՅԱՆ ԱՇԽԱՏԱԿԱԶՄԻ  
ՂԵԿԱՎԱՐ

Դ. ՍԱՐԳՍՅԱՆ



Հավելված N 4  
 ՀՀ կառավարության 2010 թվականի  
 նոյեմբերի 4-ի N 1723 - Ն որոշման

«Հավելված N 8  
 ՀՀ կառավարության 2009 թվականի  
 հունիսի 26-ի N 728-Ն որոշման

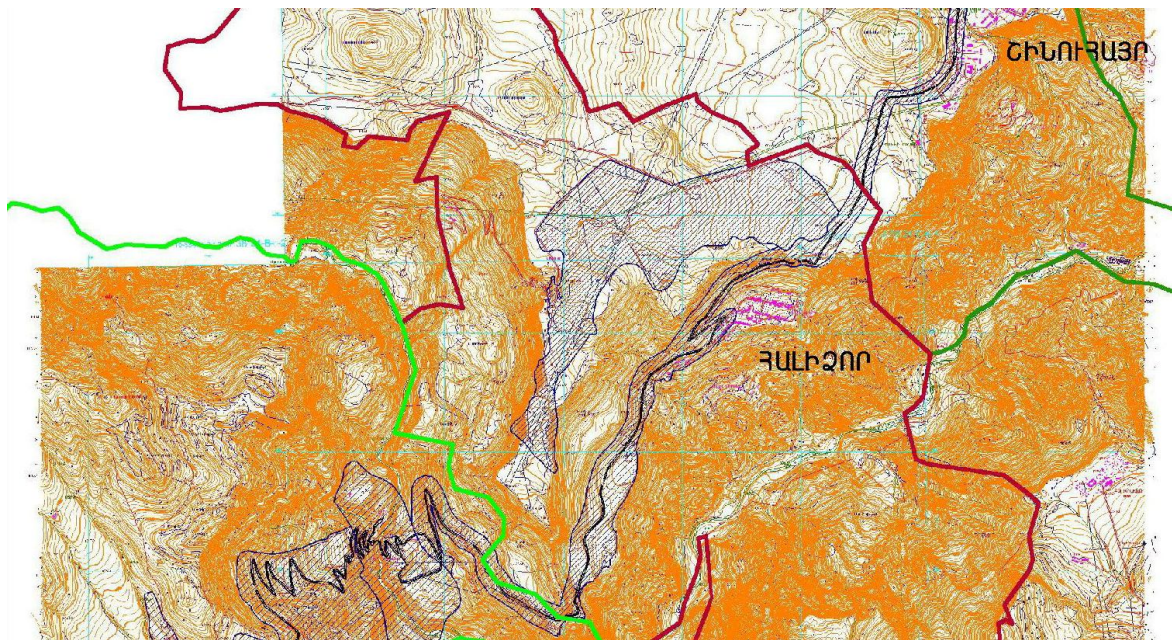
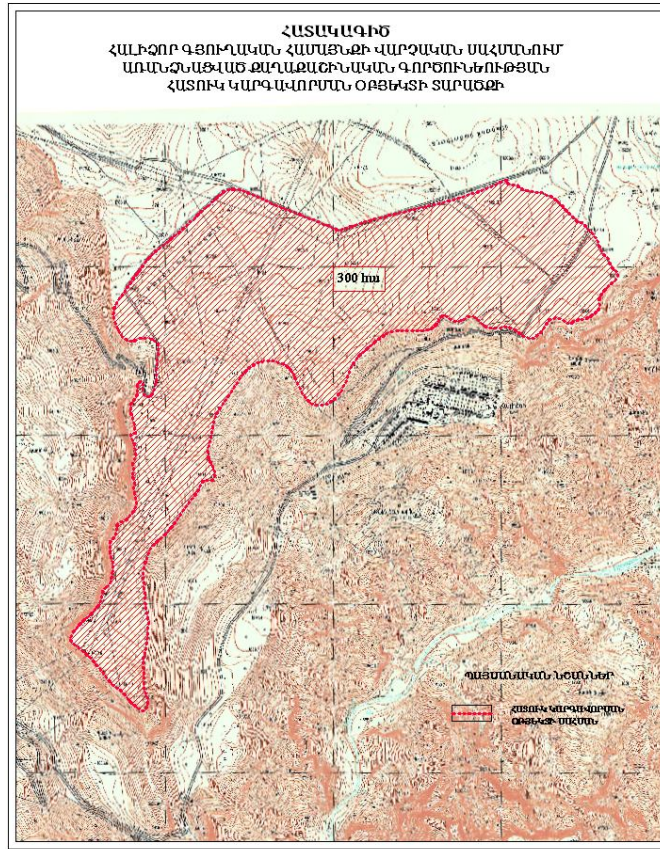


ՀԱՅԱՍՏԱՆԻ ՀԱՆՐԱՊԵՏՈՒԹՅԱՆ  
 ԿԱՌԱՎԱՐՈՒԹՅԱՆ ԿԱՏԱՆԱԿԱԿԱՋՄԻ  
 ՂԵԿԱՎԱՐ

Դ. ՍԱՐԳՍՅԱՆ



Հավելված N 5  
 ՀՀ կառավարության 2010 թվականի  
 նոյեմբերի 4-ի N 1723 - Ն որոշման  
 «Հավելված N 9  
 ՀՀ կառավարության 2009 թվականի  
 հունիսի 26-ի N 728-Ն որոշման



**ՊԱՅՄԱՆԱԿԱՆ ՆՇԱՆՆԵՐ**

- ՀԱՏՈՒԿ ԿԱՐԳԱՎՈՐՄԱՆ ՕՐՅԵԿՏԻ ՍԱՀՄԱՆԱԳԻՇԸ
- ՀԱՏՈՒԿ ԿԱՐԳԱՎՈՐՄԱՆ ՕՐՅԵԿՏԻ ՏԱՐԱԾՔԻ

Հ Ա Յ Ա Ս Տ Ա Հ Ա Ն Ր Ա Պ Ե Տ Ո Ւ Ը  
 Կ Ա Ռ Ա Վ Ա Ր Ո Ւ Թ Յ Ա Շ Ա Խ Ա Ս Ա Կ Ա Ջ Մ Ի  
 Ղ Ե Կ Ա Վ Ա Ր

Դ Ս Ա Ր Գ Ս Յ Ա Ն