

ՓԱՄԱՆԱԿԱՎՈՐ ՍԽԵՄԱ

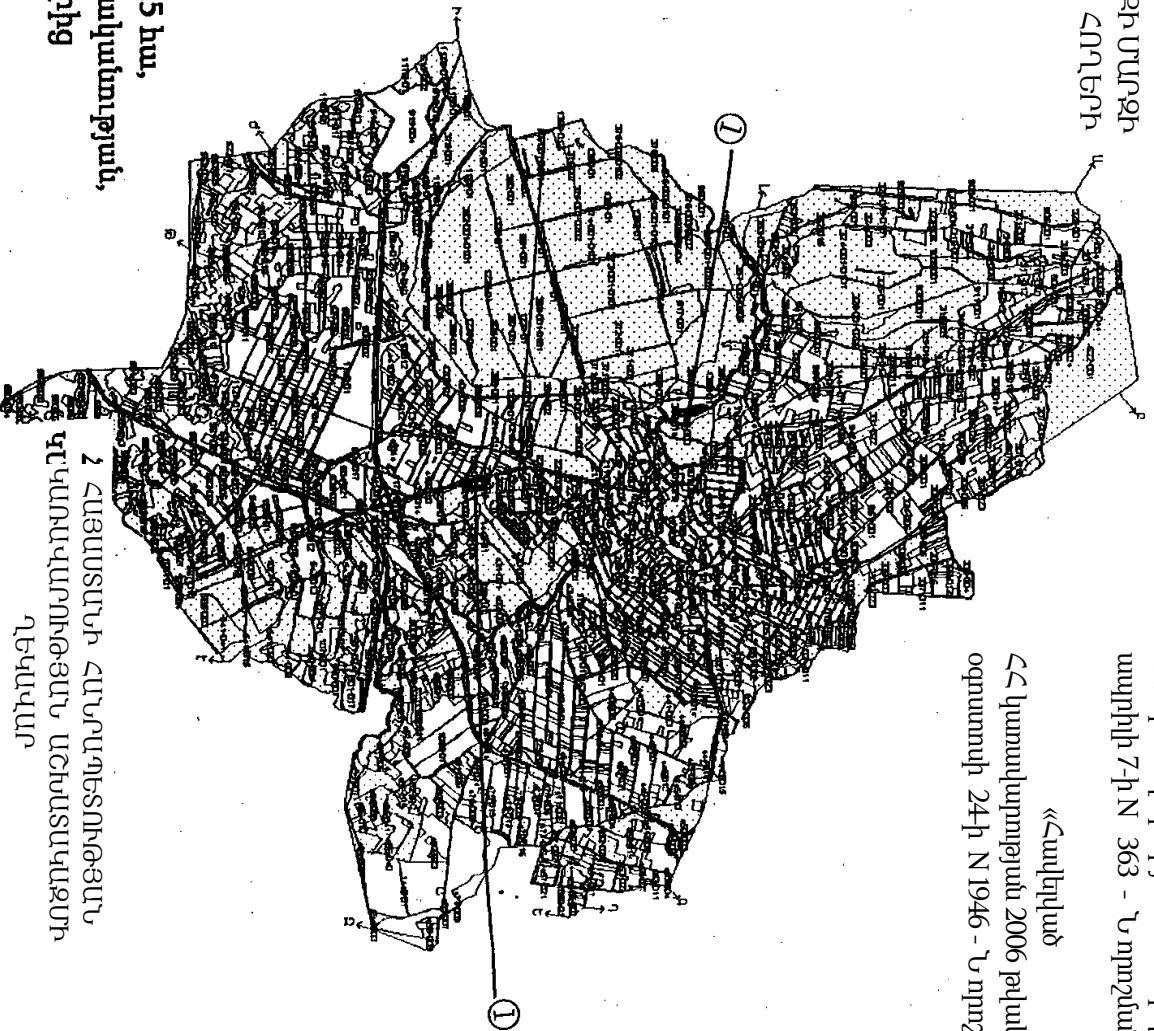
Համելիված N1

ՀՀ կառավարության 2011 թվականի
ապրիլի 7-ի N 363 - Ն որոշման

ՀԱՅԱՍՏԱՆԻ ՀԱՆՐԱՊԵՏՈՒԹՅԱՆ ԿՈՏԱՅՔԻ ՄԱՐԶԻ
ԲՂՎԱՐՊԻ ՔԱՂԱՔԱՅԻՆ ՀԱՄԱՅՆՔԻ ՀՈՂԵՐԻ
ՕԳՏԱԳՈՐԾՄԱՆ

«Համելված»

ՀՀ կառավարության 2006 թվականի
օգոստոսի 24-ի N 1946 - Ն որոշման



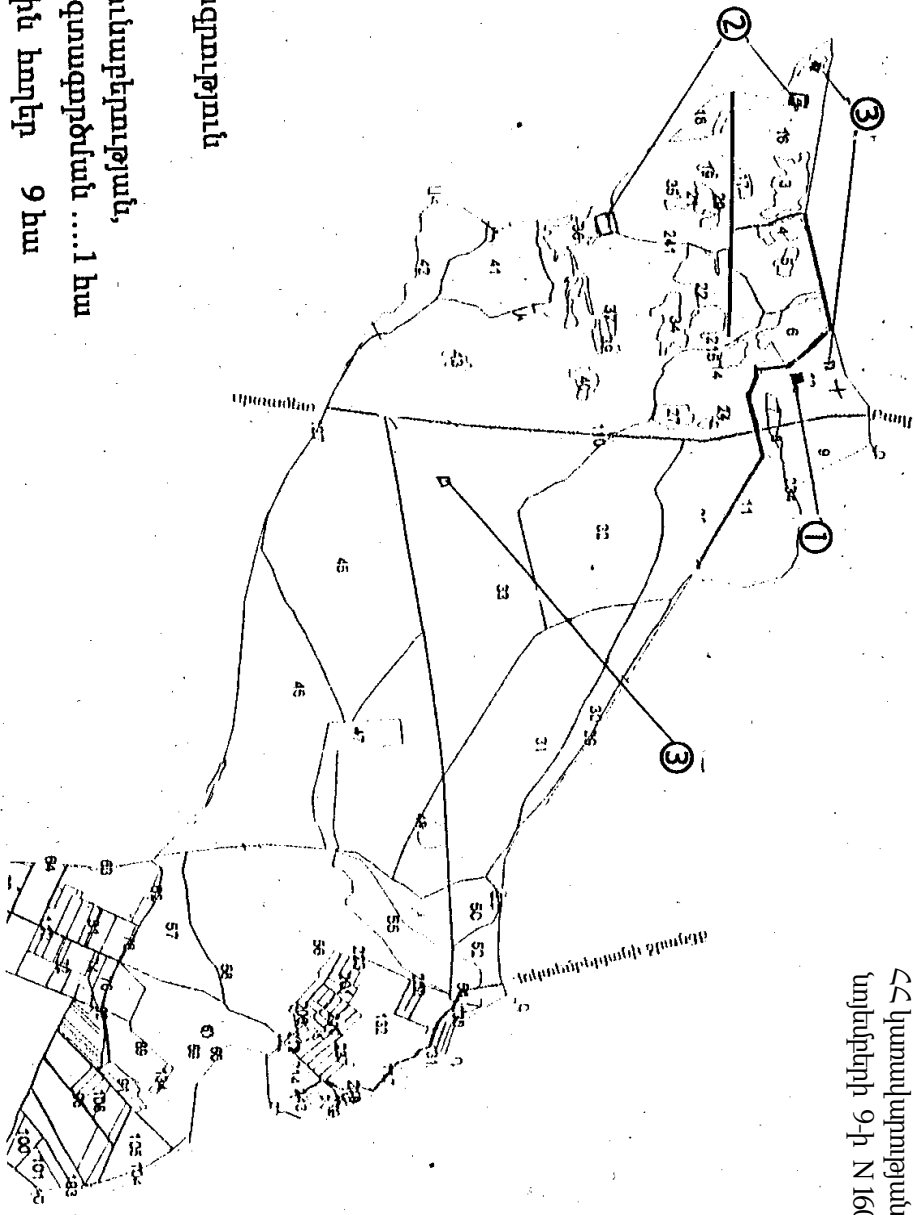
Օանթաբացումներ

① Բնակավայրերի հողեր 3.5 հա,
որից 2.5հա՝ պետական սեփականության,
ևիս քաղաքացու սեփ. հողերից

2 ՀԱՅԱՍՏԱՆԻ ՀԱՆՐԱՊԵՏՈՒԹՅԱՆ
ԿՆԿԱՌԱՎԱՐՈՒԹՅԱՆ ԱՇԽԱՏԱԿԱԶՄԻ
ՂԵԿԱՎԱՐ

Գ. ՍԱՐԳՍՅԱՆ

Փ Ա Մ Ա Ն Ա Կ Ա Վ Ո Ղ Ս Խ Ե Ն Ս Ա
ՀԱՅԱՍՏԱՆԻ ՀԱՆՐԱՊԵՏՈՒԹՅԱՆ ԱՐՄԱՎԻՐԻ ՄԱՍԻԻ
ԱՐԵՎԱՏԱՇԻ ԳՅԱՌԱՎԱԿԱՆ ՀԱՄԱՅՆՔԻ ՀՈՂԵՐԻ
ՕԳՏԱԳՈՂՄԱՆ



- Օճանոթագրություն**
- ① արդյունաբերության, ընդերքօգտագործման ...1 հա
 - ② ջրային հողեր 9 հա
 - ③ Բնակավայրերի հողեր 1.5 հա

ՀԱՅԱՍՏԱՆԻ ՀԱՆՐԱՊԵՏՈՒԹՅԱՆ
 ԿԱՌԱՎԱՐՈՒԹՅԱՆ ԱՇԽԱՏԱԿԱԶՄԻ
 ՂԵՎԱԿԱՐ

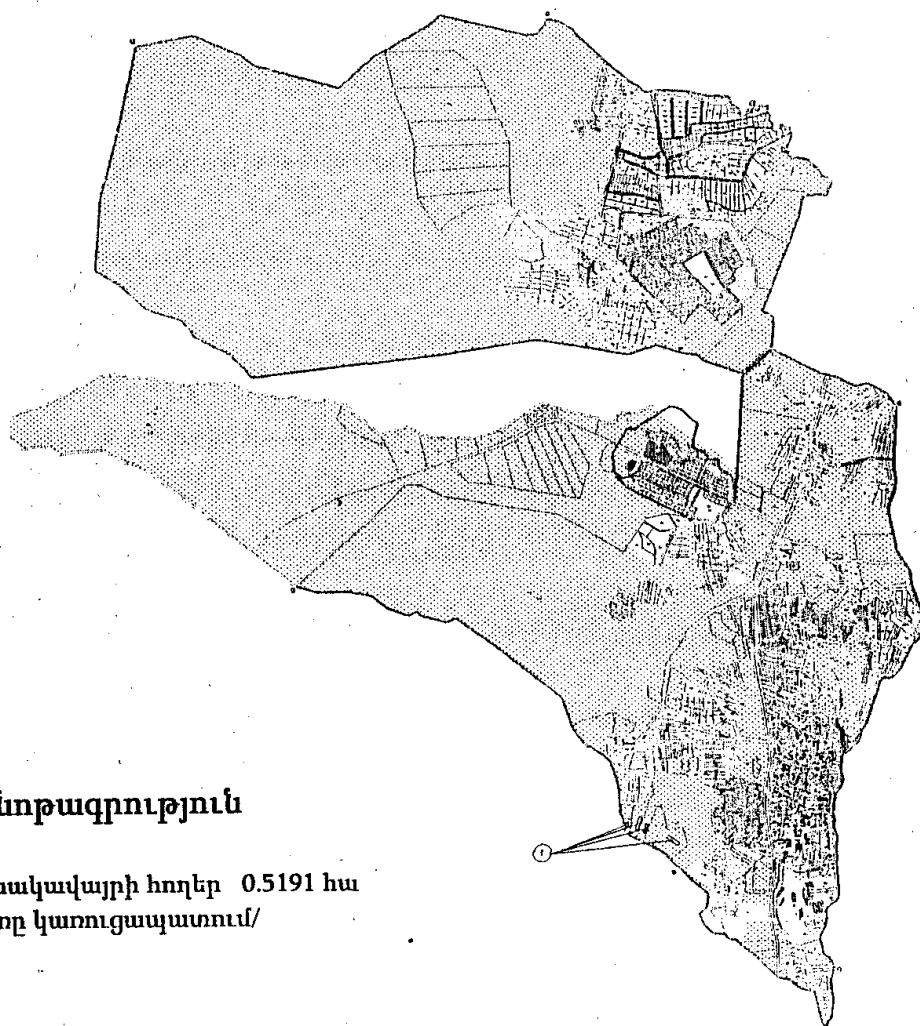
Հավելված N 2
 ՀՀ կառավարության 2011 թվականի
 ապրիլի 7-ի N 363 - Ն որոշման
 «Հավելված»
 ՀՀ կառավարության 2006 թվականի
 նոյեմբերի 9-ի N 1609 - Ն որոշման

Գ. ՍԱՐԳՍՅԱՆ

**ԺԱՄԱՆԱԿԱՎՈՐ ՍԽԵՄԱ
ՀԱՅԱՍՏԱՆԻ ՀԱՆՐԱՊԵՏՈՒԹՅԱՆ ԱՐԱԳԱԾՈՏՆԻ ՄԱՐԶԻ
ԱՐՏԱՇԱՎԱՆԻ ԳՅՈՒՂԱԿԱՆ ՀԱՄԱՅՆՔԻ ՀՈՂԵՐԻ
ՕԳՏԱԳՈՐԾՄԱՆ**

Հավելված N 3
ՀՀ կառավարության 2011 թվականի
ապրիլի 7-ի N 363 - Ն որոշման

«Հավելված
ՀՀ կառավարության 2007 թվականի
սեպտեմբերի 6-ի N 1024 - Ն որոշման



Ծանոթագրություն

Փեռակավայրի հողեր 0.5191 հա
/խառը կառուցապատում/

ՀԱՅԱՍՏԱՆԻ ՀԱՆՐԱՊԵՏՈՒԹՅԱՆ
ԿԱՌԱՎԱՐՈՒԹՅԱՆ ԱՇԽԱՏԱԿԱԶՄԻ
ՂԵԿԱՎԱՐ

Դ. ՍԱՐԳՍՅԱՆ

»:

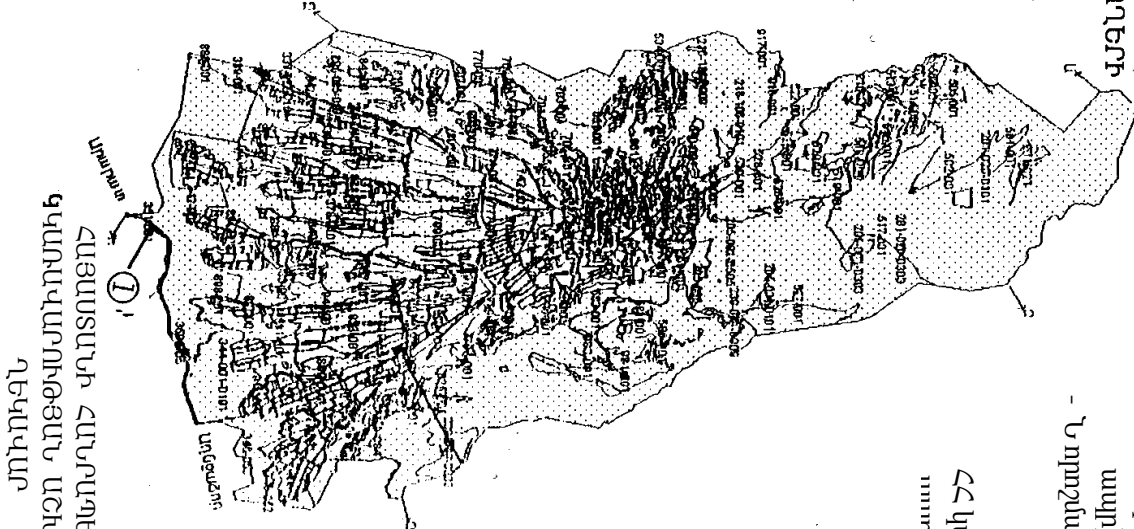
Ժ Ա Մ Ա Ն Ա Կ Ա Վ Ա Ր Մ Խ Ե Մ Ա
ՀԱՅԱՍՏԱՆԻ ՀԱՆՐԱՊԵՏՈՒԹՅԱՆ ԿԱՅՈՑ ՁՈՐԻ ՄԱՐԶԻ
ԱՂԱՎԱԿԱՆՈՐԻ ԳՅՈՒՂԱԿԱՆ ՀԱՄԱՅՆՔԻ ՀՈՂԵՐԻ
ՕԳՏԱԳՈՐԾՄԱՆ

Հավելված N 4
ՀՀ կառավարության 2011 թվականի
ապրիլի 7-ի N 363
- Ն որոշման

«Հավելված»
ՀՀ կառավարության 2008 թվականի
ոտոբի 10-ի N 337 - Ն որոշման

Ծանոթագրություն

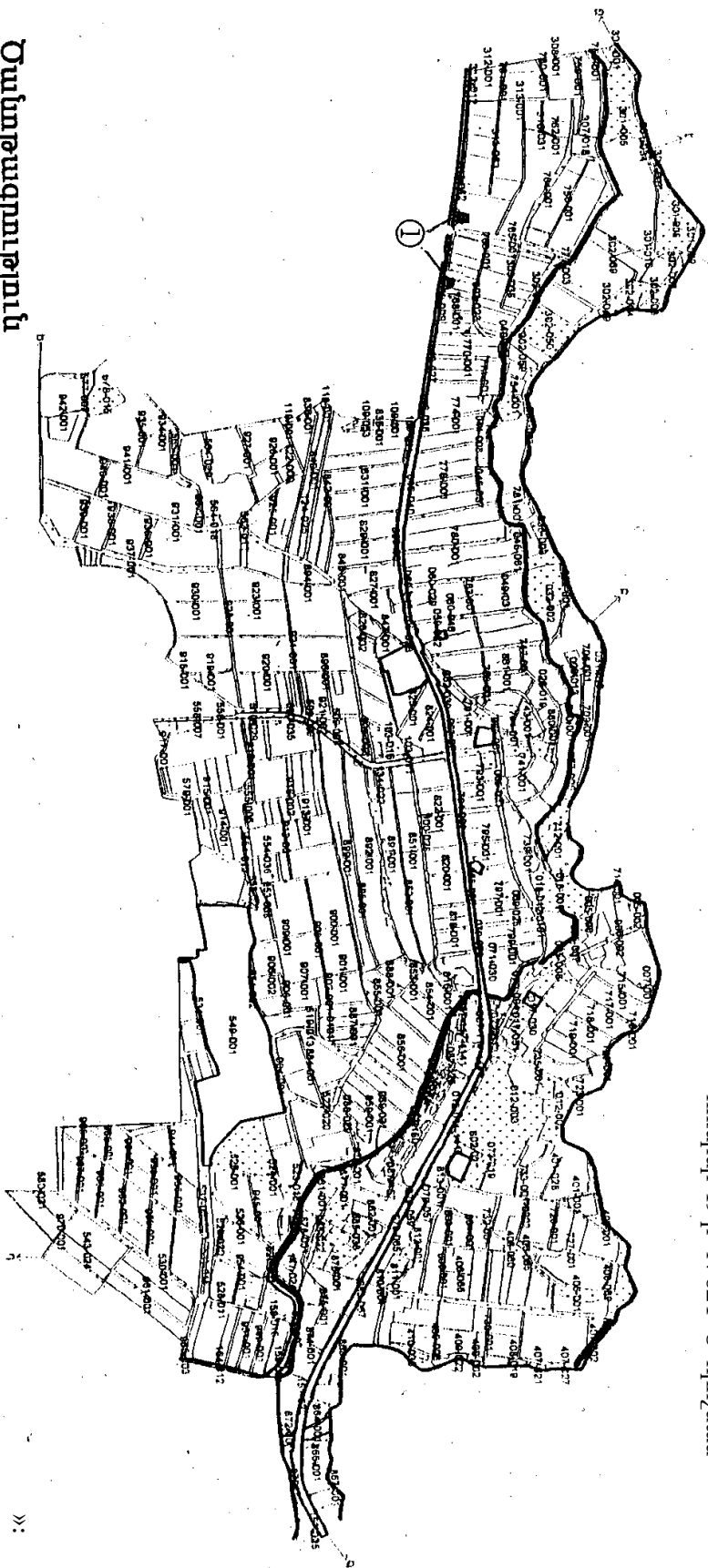
① Բնակավայրերի հողեր 0.03 հա
/հասարակական կառուցապատում/
բաղաբաժնի սեփ. հողերից



ՀԱՅԱՍՏԱՆԻ ՀԱՆՐԱՊԵՏՈՒԹՅԱՆ
ԳԿԱՌԱՎԱԿՐՈՒԹՅԱՆ ԱՇԽԱՏԱԿԱԳԱՐՄԻ
ՂԵԿԱՎԱԿՄ

Գ. ՄԱՐԳԱՅԱՆ

Փ Ա Մ Ա Ն Ա Կ Ա Կ Ա Ո Ր Մ Ի Ե Մ Ա
 ՀԱՅԱՍՏԱՆԻ ՀԱՆՐԱՊԵՏՈՒԹՅԱՆ ԱՐՄԱՎԻՐԻ ՄԱՐԶԻ
 ՓԱՐԱՔԱՐԻ ԳՅՈՒՂԱԿԱՆ ՀԱՄԱՅՆՔԻ ՀՈՂԵՐԻ
 ՕԳՏԱԳՈՐԾՄԱՆ



Օճանդադրոյթոյն

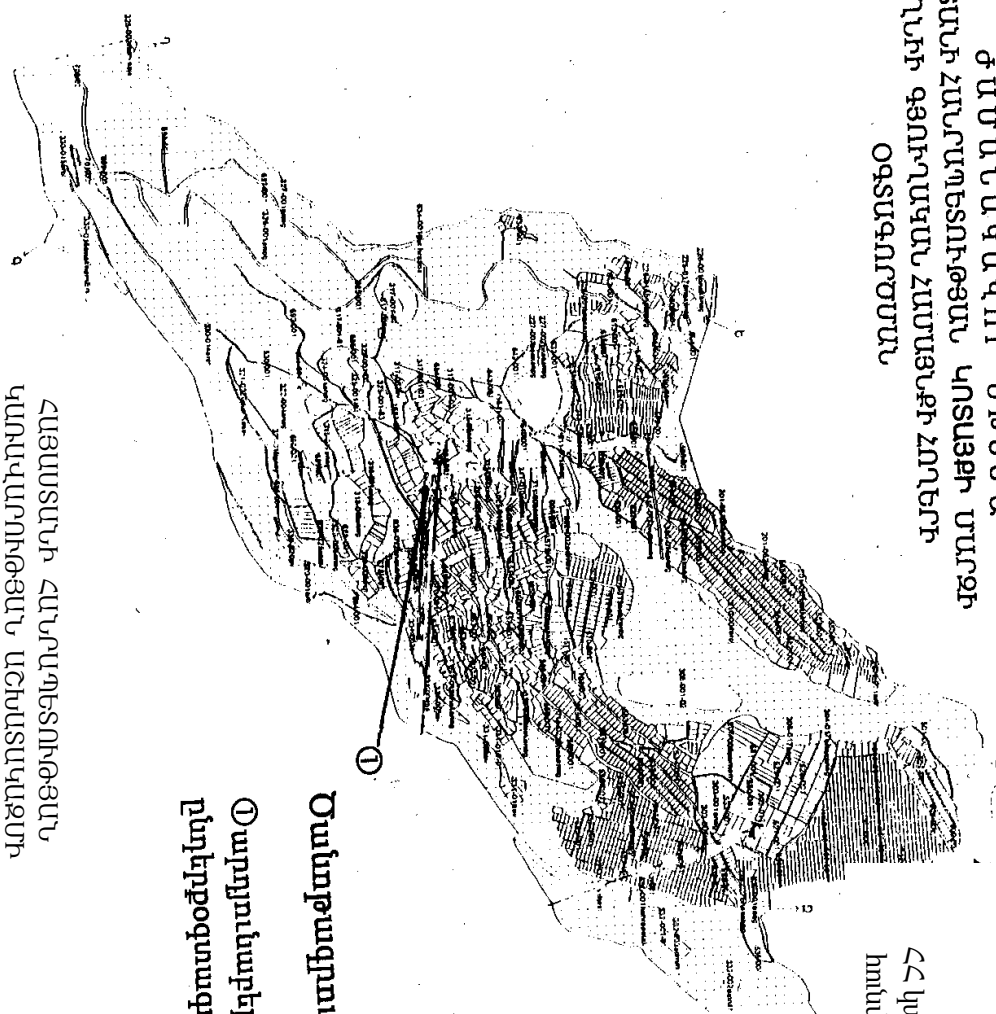
Փ Բնակավայրերի հողեր 0.15հա
 /Խասարական կառուցապատում/
 Քաղաքացու սեփ. հողերից

ՀԱՅԱՍՏԱՆԻ ՀԱՆՐԱՊԵՏՈՒԹՅԱՆ
 ԿԱՌԱՎԱՐՈՒԹՅԱՆ ԱՇԽԱՏԱԿԱՐԳԻ
 ՂԵԿԱՎԱՐ

Գ. ՍԱՐԳՍՅԱՆ

Հավելված N 5
 ՀՀ կառավարության 2011 թվականի
 սպտեմբերի 7-ի N 363 - Ն որոշման
 «Հավելված»
 ՀՀ կառավարության 2008 թվականի
 հունիսի 19-ի N 624-Ն որոշման

**Փ Ա Մ Ա Ն Ա Կ Ա Ն Գ Ա Ր Մ Ի Խ Ե Մ Ա
ՀԱՅԱՍՏԱՆԻ ՀԱՆՐԱՊԵՏՈՒԹՅԱՆ ԿՈՏԱՅՔԻ ՄԱՐԶԻ
ՊՏՂԱԽԻ ԳՅՈՒՂԱԿԱՆ ՀԱՄԱՅՆՔԻ ՀՈՂԵՐԻ
ՕԳՏԱԳՈՐԾՄԱՆ**



Հավելված N 6
ՀՀ կառավարության 2011 թվականի
ապրիլի 7-ի N 363 - Ն որոշման

«Հավելված»
ՀՀ կառավարության 2009 թվականի
հունվարի 8-ի N 37 - Ն որոշման

Ծանոթագրություն

① արդյունաբերության,
ընդերքօգտագործման0.02 հա

ՀԱՅԱՍՏԱՆԻ ՀԱՆՐԱՊԵՏՈՒԹՅԱՆ
ԿԱՌԱՎԱՐՈՒԹՅԱՆ ԱՇԽԱՏԱՎԱԶՄԻ
ՂԵԿԱՎԱՐ

Գ. ՍԱՐԳՍՅԱՆ

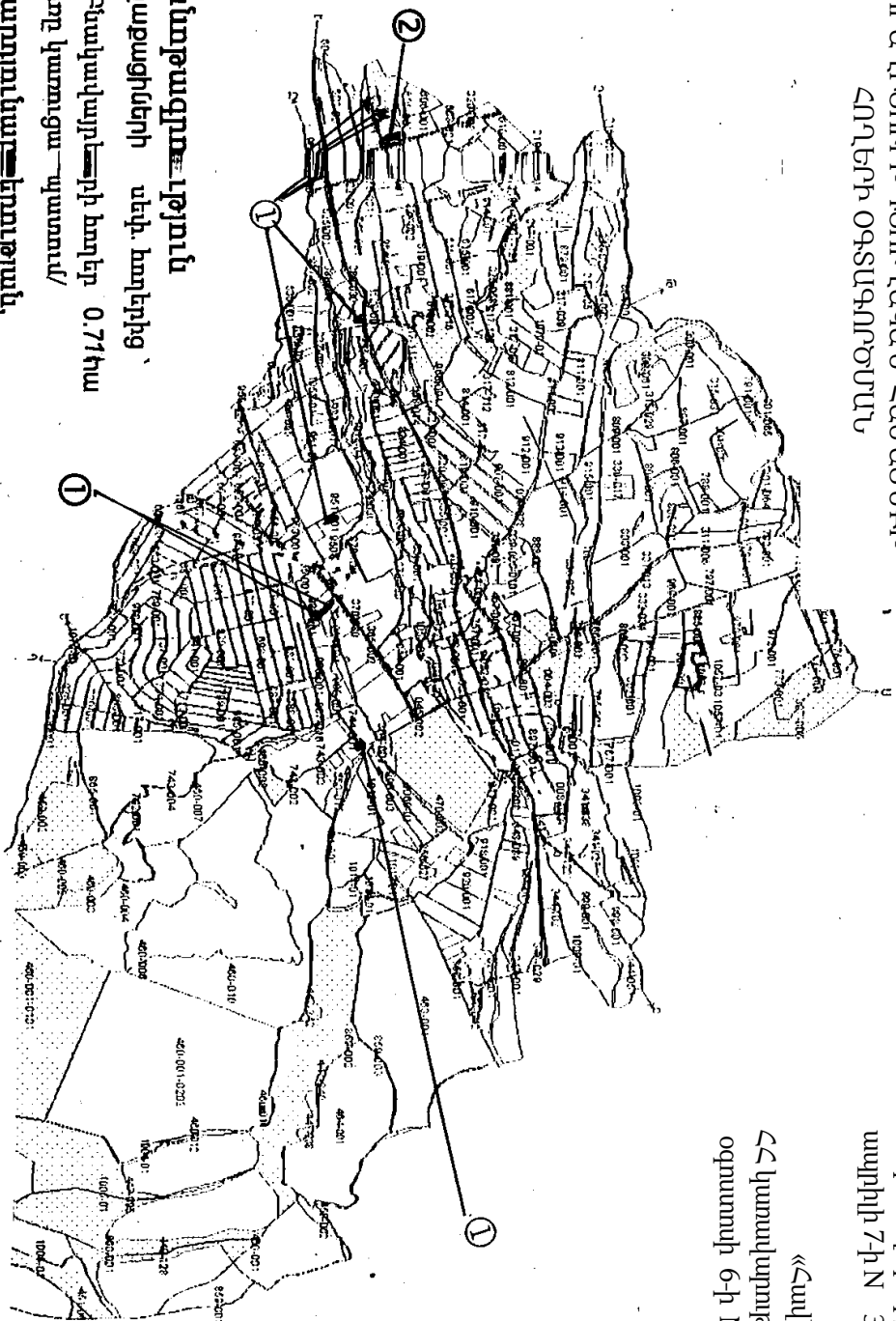
»:

Փ Ա Մ Ա Ն Ա Կ Ա Վ Ա Մ Ա Ս Ի Խ Ե Մ Ա

ՀԱՅԱՍՏԱՆԻ ՀԱՆՐԱՊԵՏՈՒԹՅԱՆ ԿՈՏԱՅՔԻ ՄԱՐԶԻ
ԶՈՐԱԳՔՅՈՒՐԻ ԳՅՈՒՂԱԿԱՆ ՀԱՄԱՅՆՔԻ
ՀՈՂԵՐԻ ՕԳՏԱԳՈՐԾՄԱՆ

Հավելված N7
ՀՀ կառավարության 2011 թվականի
ապրիլի 7-ի N 363 - Ն որոշման

«Հավելված
ՀՀ կառավարության 2009 թվականի
օգոստոսի 6-ի N 900 - Ն որոշման



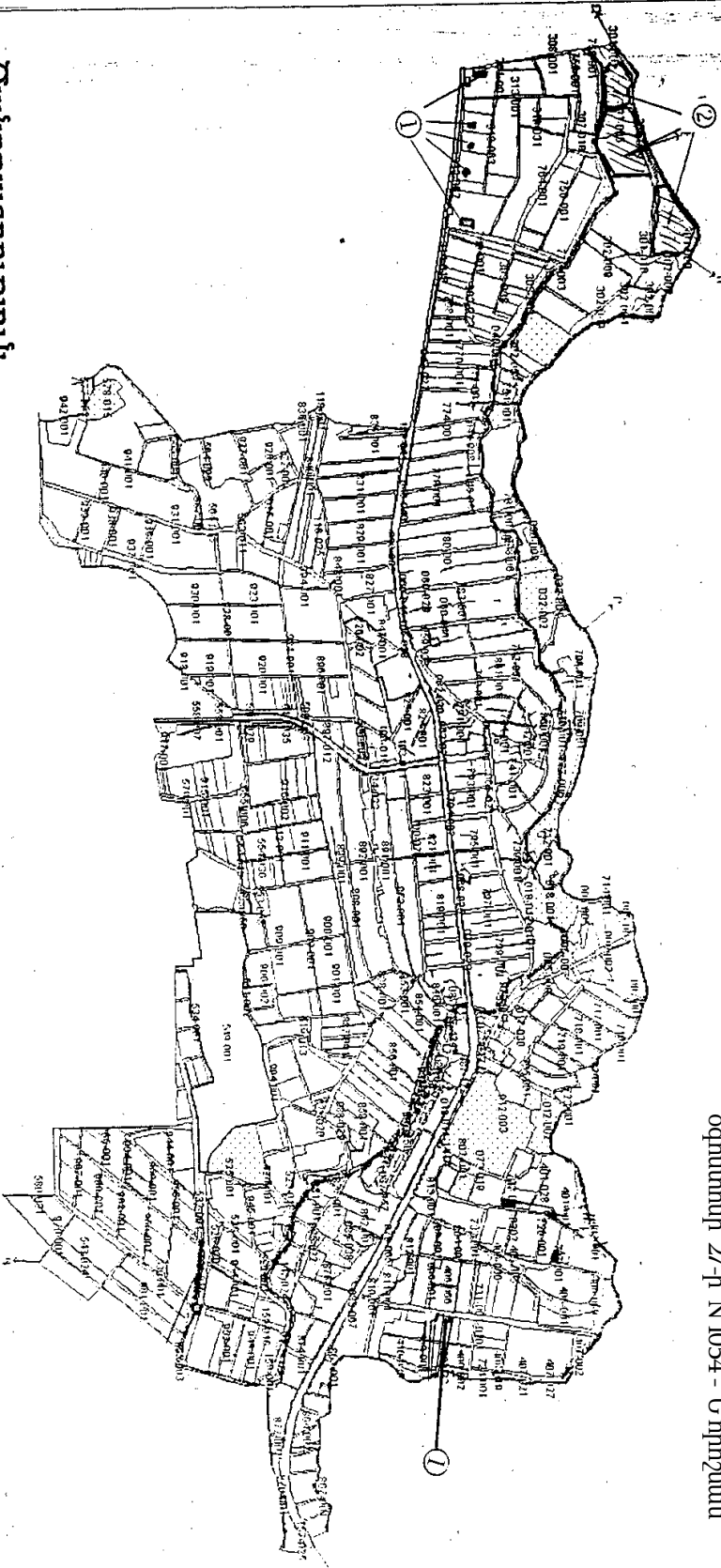
Օսնոթագումարները
քաղաքացիների սեփականության
1 Բնակավայրի հողեր 0.77 հա
/խառը կառուցապատում/
2 արդյունաբերության,
ընդերքօգտագործման ...0.2 հա

ՀԱՅԱՍՏԱՆԻ ՀԱՆՐԱՊԵՏՈՒԹՅԱՆ
ԿԱՌԱՎԱՐՈՒԹՅԱՆ ԱՇԽԱՏԱԿԱԸՐՄԻ
ՂԵԿԱՎԱՍՐ

Դ. ՄԱՐԳԱՅԱՆ

Ք Ա Մ Ա Ն Ա Կ Ա Կ Ո Ր Ս Ի Ն Մ Ա Ն
ՀԱՅԱՍՏԱՆԻ ՀԱՆՐԱՊԵՏՈՒԹՅԱՆ ԱՐՄԱՎԻՐԻ ՍԱՐԶԻ
ՓԱՐԱՔԱՐԻ ԳՅՈՒՂԱԿԱՆ ՀԱՄԱՅՆՔԻ ՀՈՂԵՐԻ
ՕԳՏԱԳՈՐԾՄԱՆ

Հավելված N 8
 ՀՀ կառավարության 2011 թվականի
 ապրիլի 7-ի N 363 - Ն որոշման
 «Հավելված»
 ՀՀ կառավարության 2009 թվականի
 օգոստոսի 27-ի N 1054 - Ն որոշման



Օստորագրություն

① Բնակավայրերի հողեր 7.04 հա,
 որից 0.02 հա բնակելի կառուցապատում,
 7.02 հա հասարակական կառուցապատում

ՀԱՅԱՍՏԱՆԻ ՀԱՆՐԱՊԵՏՈՒԹՅԱՆ
 ԿԱՐԱԿԱՐԹՈՒԹՅԱՆ ԱՇԽԱՏԱԿԱԿԱՐԻ
 ՂԵԿԱԿԱՐ

Գ. ՍԱՐԳՍՅԱՆ

»: