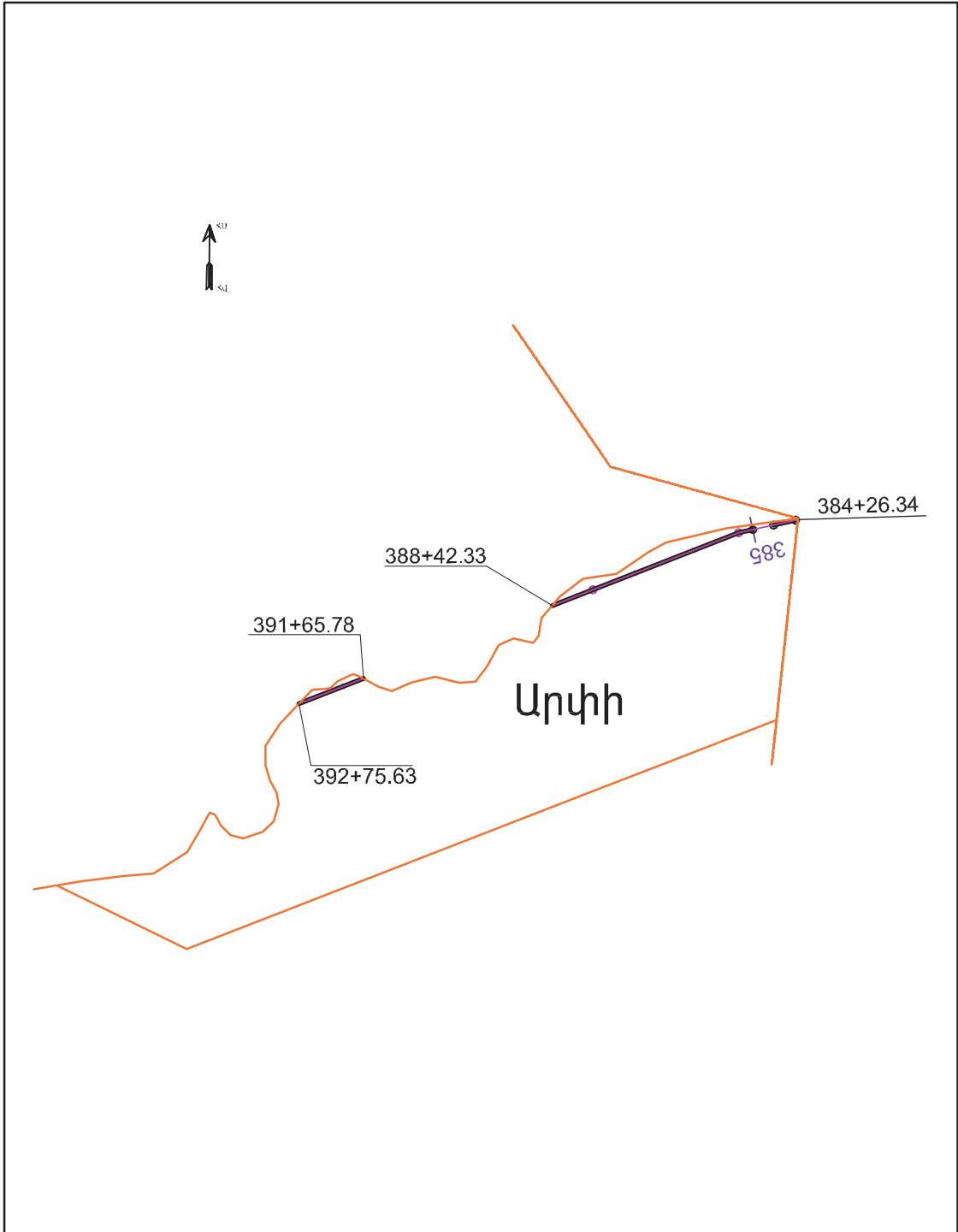


ԺԱՄԱՆԱԿԱՎՈՐ ՄԻՆԵՄԱ

ՀԱՅԱՍՏԱՆԻ ՀԱՆՐԱՊԵՏՈՒԹՅԱՆ ՎԱՅՈՑ ՋՈՐԻ ՄԱՐԶԻ ԱՐՓԻ
ԳՅՈՒՂԱԿԱՆ ՀԱՄԱՅՆՔԻ ՀՈՂԵՐԻ ՕԳՏԱԳՈՐԾՄԱՆ
(ՀԱՏՎԱԾ)



- Գազատարի անցումը հարթակներով
- Գազատարի անցումն առանց հարթակների