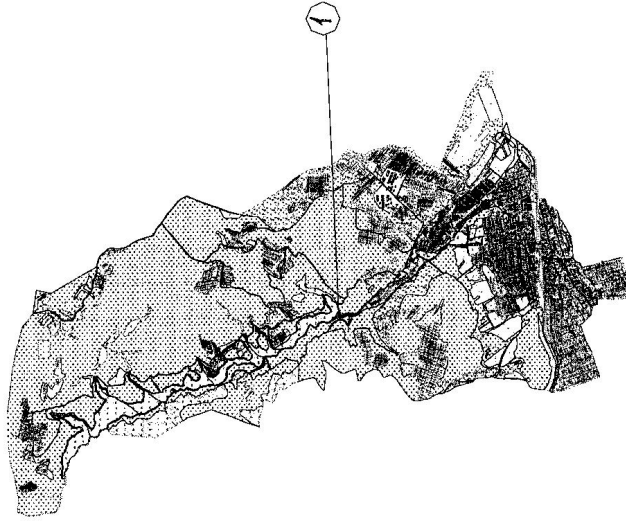


Մ Ի Ն Ե Մ Ա

ՀԱՅԱՍՏԱՆԻ ՀԱՆՐԱՊԵՏՈՒԹՅԱՆ ԼՈՐՈՒՒ ՄԱՐԶԻ
ՇԻՐԱՎԱՐՈՒՄԻ ԳՅՈՒՂԱԿԱՆ ՀԱՄԱՅՆՔԻ ՀՈՂԵՐԻ
ՆՊԱՏԱԿԱՅԻՆ ՆՇԱՆԱԿՈՒԹՅԱՆ ՓՈՓՈԽՄԱՆ

Հավելված
ՀՀ կառավարության 2012 թվականի
հունվարի 19-ի N 42 - Ն որոշման



1. Բնակավայրերի հողերի նպատակային նշանակության 0.0165 հա

ՀԱՅԱՍՏԱՆԻ ՀԱՆՐԱՊԵՏՈՒԹՅԱՆ
ԿԱՌԱՎԱՐՈՒԹՅԱՆ ԱՇԽԱՏԱԿԱԶՄԻ
ՂԵԿԱՎԱՐ

Դ. ՍԱՐԳՍՅԱՆ