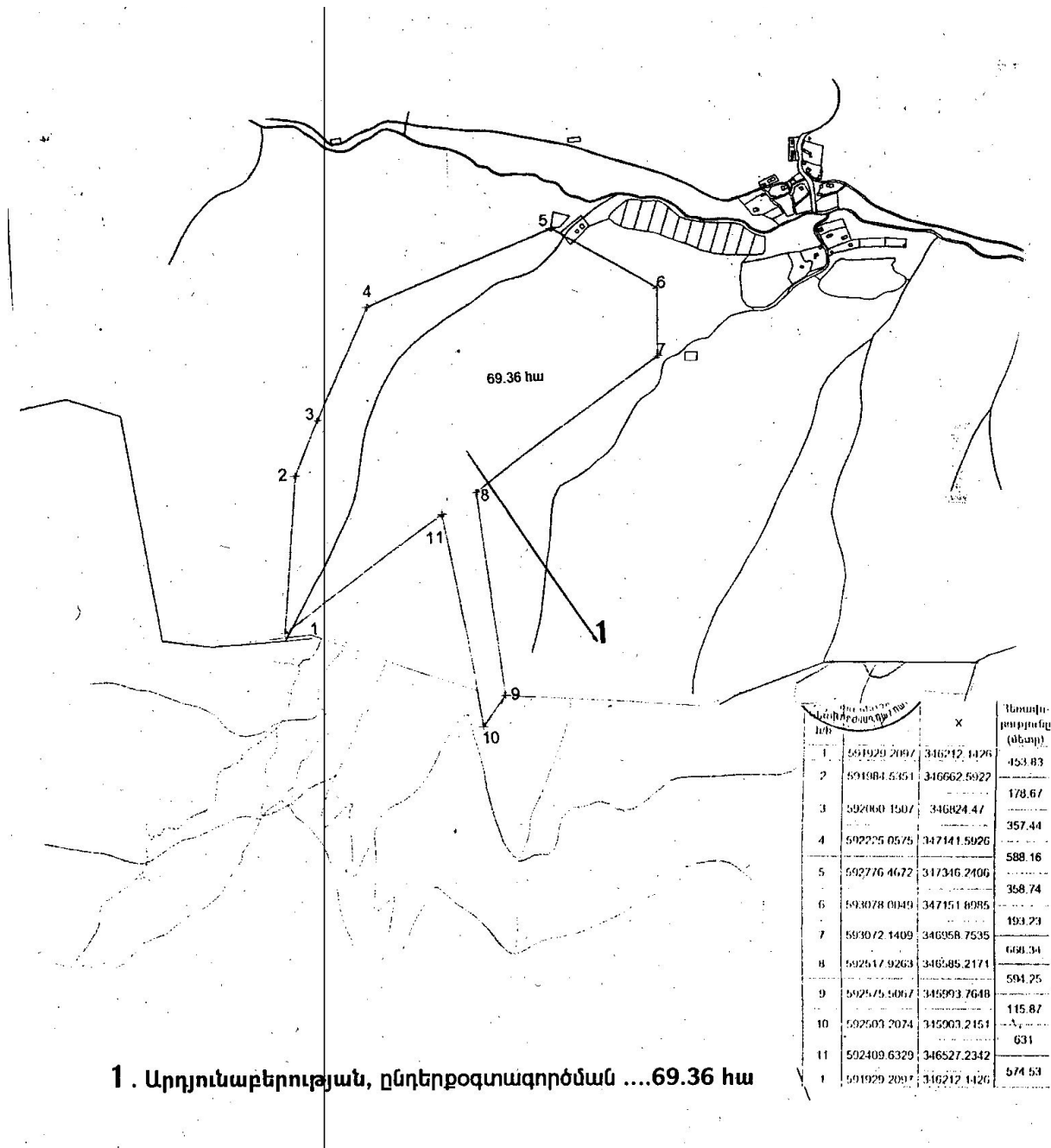


Մ Խ Ե Մ Ա

Հավելված

ՀԱՅԱՍՏԱՆԻ ՀԱՆՐԱՊԵՏՈՒԹՅԱՆ ՍՅՈՒՆԻՔԻ ՄԱՐԶԻ
ՆՈՐ ԱՍՏՂԱԲԵՐԴԻ ԳՅՈՒՂԱԿԱՆ ՀԱՄԱՅՆՔԻ ՀՈՂԵՐԻ
ՆՊԱՏԱԿԱՅԻՆ ՆՇԱՆԱԿՈՒԹՅԱՆ ՓՈՓՈԽՄԱՆ

ՀՀ կառավարության 2012 թվականի
հունվարի 19-ի N 44 - Ն որոշման



1. Արդյունաբերության, ընդերքօգտագործման69.36 հա

ՀԱՅԱՍՏԱՆԻ ՀԱՆՐԱՊԵՏՈՒԹՅԱՆ
ԿԱՌԱՎԱՐՈՒԹՅԱՆ ԱՇԽԱՏԱԿԱԶՄԻ
ՂԵԿԱՎԱՐ

Դ. ՍԱՐԳՍՅԱՆ