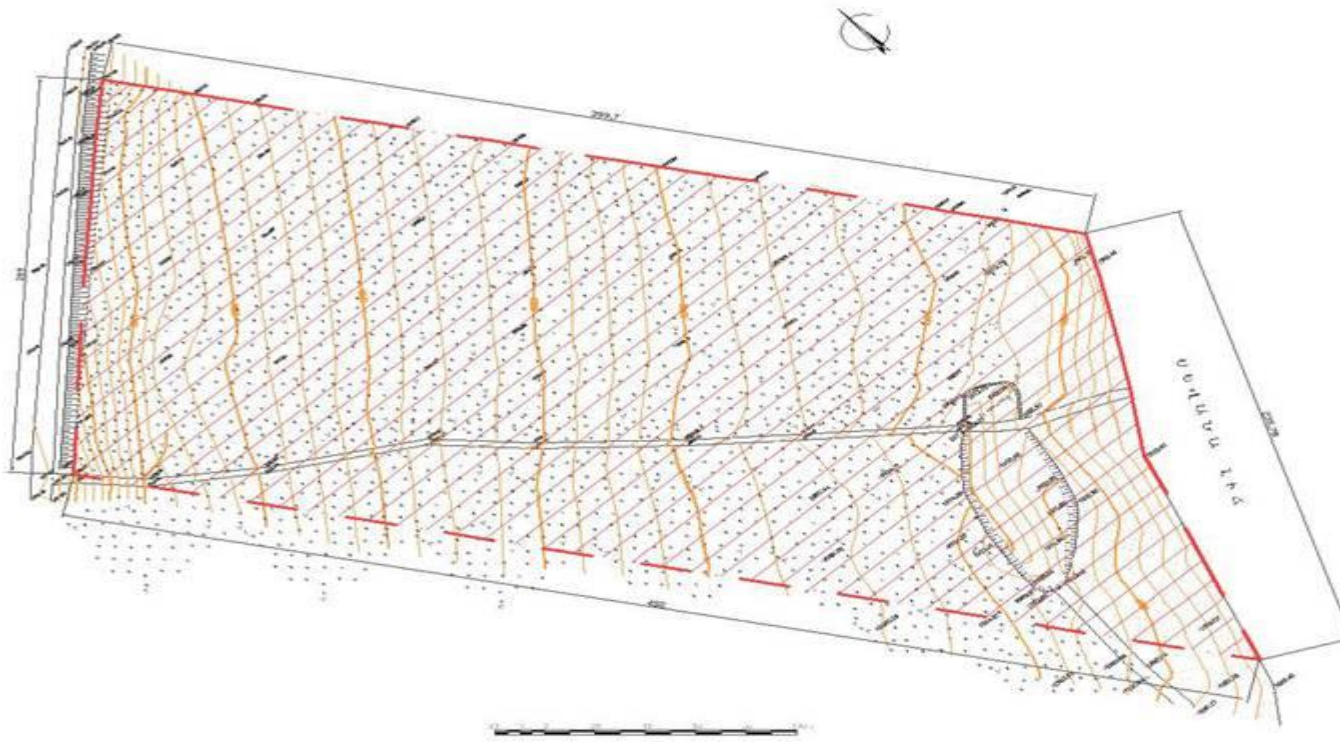


Հավելված
 ՀՀ կառավարության 2015 թվականի
 հոկտեմբերի 1-ի N 1122 - Ն որոշման

ԾՈՎԱԳՅՈՒՂ ՀԱՄԱՅՆՔԻՆ ՀԱՐԱԿԻՑ ՀԱՆՐԱՅԻՆ ԼՈՂԱՓԻ ՀԱՄԱՐ ՆԱԽԱՏԵՍՎԱԾ ՀՈՂԱՏԱՐԱԾՔ

ՏԵՂԱՆՔԻ ԻՐԱԴՐՈՒԹՅԱՆ ՀԱՏԱԿԱԳԻԾ Մ 1:1000



ԾԱՆՈԹՈՒԹՅՈՒՆ
 ԳՈՐԾԱՏԱՐԱԾԻ ՄԱԿԵՐԵՍԸ ԿԱՅՈՒՄԻ է 9.0 հա:
 67.2 % - ԳՏԿՈՒՄ Է 1605.0 ՝ ԲԱՏԱՐՉԱԿ ԵՎ ՇԵՐԻՑ ԲԱՐՉՈՒՄ

ՀԱՅԱՍՏԱՆԻ ՀԱՆՐԱՊԵՏՈՒԹՅԱՆ
 ԿԱՌԱՎԱՐՈՒԹՅԱՆ ԱՇԽԱՏԱԿԱԶՄԻ
 ԴԵԿԱՎԱՐ-ՆԱԽԱՐԱՐ

Դ. ՀԱՐՈՒԹՅՈՒՆՅԱՆ