

**ԵՎՐԱՍԻԱԿԱՆ ՏՆՏԵՍԱԿԱՆ ՀԱՆՁՆԱԺՈՂՈՎ
ԽՈՐՀՈՒՐԴ**

Ո Ր Ո Շ ՈՒ Մ

17 մարտի 2016 թվականի

N 18

քաղ. Մոսկվա

**ԾԽԱԽՈՏԱՅԻՆ ԱՐՏԱԴՐԱՏԵՍԱԿՆԵՐԻ ՕԳՏԱԳՈՐԾՄԱՆ
ՎՆԱՍԱԿԱՐՈՒԹՅԱՆ ՄԱՍԻՆ ՆԱԽԱԶԳՈՒՇԱՑՈՒՄՆԵՐԻ ԷՍՔԻԶՆԵՐԸ ԵՎ
ԾԽԱԽՈՏԱՅԻՆ ԱՐՏԱԴՐԱՆՔԻ ՍՊԱՌՈՂԱԿԱՆ ՓԱԹԵԹՎԱԾՔԻ ՎՐԱ
ԴՐԱՆՔ ԶԵՏԵՂԵԼՈՒ ՊԱՐԱՄԵՏՐԵՐԸ ՀԱՍՏԱՏԵԼՈՒ ՄԱՍԻՆ**

Եվրասիական տնտեսական հանձնաժողովի խորհրդի 2014 թվականի նոյեմբերի 12-ի N 107 որոշմամբ ընդունված՝ Մաքսային միության «Ծխախոտային արտադրանքի տեխնիկական կանոնակարգ» տեխնիկական կանոնակարգի 27-րդ կետի իրականացման նպատակով, «Եվրասիական տնտեսական հանձնաժողովի մասին» հիմնադրույթի 24-րդ կետի 15-րդ ենթակետին («Եվրասիական տնտեսական միության մասին» 2014 թվականի մայիսի 29-ի պայմանագրի 1-ին հավելված) և Եվրասիական տնտեսական բարձրագույն խորհրդի 2014 թվականի դեկտեմբերի 23-ի N 98 որոշմամբ հաստատված՝ Եվրասիական տնտեսական հանձնաժողովի աշխատանքի կանոնակարգի 1-ին հավելվածի 30-րդ կետին համապատասխան՝ Եվրասիական տնտեսական հանձնաժողովի խորհուրդը որոշեց.

1. Հաստատել ծխախոտային արտադրատեսակների օգտագործման վնասակարության մասին կից ներկայացվող նախագույնագումների էսքիզները և ծխախոտային արտադրանքի սպառողական փաթեթվածքի վրա դրանք գետեղելու պարամետրերը:

2. Եվրասիական տնտեսական հանձնաժողովին՝ «Իստերնետ» տեղեկատվական-հեռահաղորդակցական ցանցում՝ Եվրասիական տնտեսական միության պաշտոնական կայքում ապահովել ծխախոտային արտադրատեսակների օգտագործման վնասակարության մասին նախագգուշացումների էսքիզների գրաֆիկական ֆայլերի տեղադրումը՝ առավագն 300 ժրի տարալուծումով, «երկշերտ» ձևաչափով տեքստային գրառմամբ և ռաստրային պատկերով:

3. Սույն որոշումն ուժի մեջ է մտնում դրա պաշտոնական հրապարակման օրվանից 30 օրացուցային օրը լրանալուց հետո:

Եվրասիական տնտեսական հանձնաժողովի խորհրդի անդամներ՝

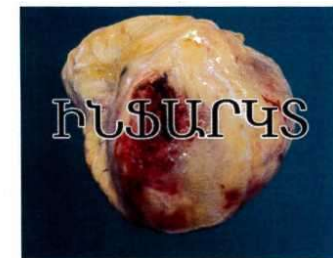
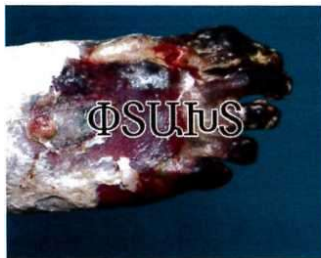
Հայաստանի Հանրապետու- թյունից	Բելառուսի Հանրա- պետությունից	Ղազախստանի Հանրապետու- թյունից	Ղրղզստանի Հանրապետու- թյունից	Ռուսաստանի Դաշնությունից
Վ. Գաբրիելյան	Վ. Մատյուշևսկի	Բ. Սագինտան	Օ. Պանկրատով	Ի. Շուվալով

**Ծխախոտային արտադրատեսակների օգտագործման վնասակարության մասին նախազգուշացումների էսքիզները և
ծխախոտային արտադրանքի սպառողական փաթեթվածքի վրա դրանք գետեղելու պարամետրերը**

**I. Ծխախոտային արտադրատեսակների օգտագործման վնասակարության մասին նախազգուշացումների
էսքիզները**

1. Ծխախոտային արտադրատեսակների օգտագործման վնասակարության մասին նախազգուշացումների էսքիզները
ծխախոտային արտադրանքի սպառողական փաթեթվածքի դիմերեսին գետեղելու համար

Հայաստանի Հանրապետության տարածքում ծխախոտային արտադրանքն իրացնելիս





ՄԵՌԵԼԱՏՆՈՒԹՅՈՒՆ



ՏԱՆՁԱԼԻՑ ՄԱՀ



ՄԵԼՆԱՍՈՒԹՅՈՒՆ



ՆՈՐԱԳՈՅԱՅՈՒԹՅՈՒՆՆԵՐ



ՊԱՐՈՂՈՆՏՈԶ



ԿՈԿՈՐԴԻ ՔԱՂՅԵՂ



ԹՈՔԻ ՔԱՂՅԵՂ



ԿՈՒՐՈՒԹՅՈՒՆ

Բելառուսի Հանրապետության տարածքում ծխախոտային արտադրանքն իրացնելիս



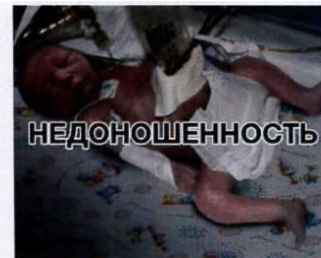
Ղազախստանի Հանրապետության տարածքում ծխախոտային արտադրանքն իրացնելիս



Ղրղզստանի Հանրապետության տարածքում ծխախոտային արտադրանքն իրացնելիս



2. Հայաստանի Հանրապետության, Բելառուսի Հանրապետության, Ղազախստանի Հանրապետության տարածքներում ծխախոտային արտադրանքն իրացնելիս՝ ծխախոտային արտադրատեսակների օգտագործման վնասակարության մասին նախազգուշացումների էսքիզները ծխախոտային արտադրանքի սպառողական փաթեթվածքի դարձերեսին գետեղելու համար



3. Դրդգատանի Հանրապետության տարածքում ծխախոտային արտադրանքն իրացնելիս՝ ծխախոտային արտադրատեսակների օգտագործման վնասակարության մասին նախազգուշացումների էսքիզները ծխախոտային արտադրանքի սպառողական փաթեթվածքի դարձերեսին գետեղելու համար



4. Ռուսաստանի Դաշնության տարածքում ծխախոտային արտադրանքն իրացնելիս՝ ծխախոտային արտադրատեսակների օգտագործման վնասակարության մասին նախազգուշացումների էսքիզները ծխախոտային արտադրանքի սպառողական փաթեթվածքի դիմերեսին և դարձերեսին գետեղելու համար



II. Ծխախոտային արտադրատեսակների օգտագործման վնասակարության մասին նախազգուշացումների էսքիզները ծխախոտային արտադրանքի սպառողական փաթեթվածքի վրա գետեղելու պարամետրերը

1. Ծխախոտային արտադրատեսակների օգտագործման վնասակարության մասին նախազգուշացումների էսքիզների տարալուծումը (այսուհետ՝ նախազգուշացումներ) կազմում է առնվազն 300 dpi:

2. Այն դեպքում, երբ ծխախոտային արտադրատեսակի սպառողական փաթեթվածքի (այսուհետ՝ սպառողական փաթեթվածք) հիմնական կողմերի դիմերեսի կամ դարձերեսի՝ լայնության նկատմամբ բարձրության հարաբերակցությունը 1,28-ից պակաս է, ապա՝

նախազգուշացման չափերն այնպես են փոփոխվում, որ նախազգուշացման մակերեսը կազմի սպառողական փաթեթվածքի յուրաքանչյուր հիմնական կողմի առնվազն 50 տոկոսը.

նախազգուշացումը գետեղվում է սպառողական փաթեթվածքի հիմնական կողմերի դիմերեսի և դարձերեսի ձախ վերին անկյունում: Նախազգուշացումը գետեղվում է սպառողական փաթեթվածքի հիմնական կողմի դարձերեսի ձախ ստորին անկյունում, եթե այն ծածկվում է դրոշմանիշով կամ վնասվում է՝ սպառողական փաթեթվածքը սովորական ձևով բացելիս:

Ընդ որում՝ թույլատրվում է գետեղվող նախազգուշացման համաչափության ոչ ավելի, քան 20 տոկոսով փոփոխություն՝ հաստատված նախազգուշացումների էսքիզների համաչափության նկատմամբ:

3. Այն դեպքում, երբ ծխախոտային արտադրանքի սպառողական փաթեթվածքի հիմնական կողմերի դիմերեսի կամ դարձերեսի՝ լայնության նկատմամբ բարձրության հարաբերակցությունը 1,28-ից ավելին է և 1,92-ից պակաս է, ապա նախազգուշացման չափերն այնպես են փոփոխվում, որ նախազգուշացման մակերեսը կազմի սպառողական փաթեթվածքի յուրաքանչյուր հիմնական կողմի մակերեսի առնվազն 50 տոկոսը: Ընդ որում՝ թույլատրվում է գետեղվող նախազգուշացման համաչափության ոչ ավելի, քան 20 տոկոսով փոփոխություն՝ հաստատված նախազգուշացումների էսքիզների համաչափության նկատմամբ:

4. Այն դեպքում, երբ սպառողական փաթեթվածքի հիմնական կողմերի դիմերեսի կամ դարձերեսի՝ լայնության նկատմամբ բարձրության հարաբերակցությունը 1,92-ից ավելին է, ապա՝

Նախազգուշացումը գետեղվում է սպառողական փաթեթվածքի հիմնական կողմերի դիմերեսի և դարձերեսի վերին հատվածում: Նախազգուշացումը տեղադրվում է սպառողական փաթեթվածքի հիմնական կողմի դարձերեսի ստորին հատվածում, եթե այն ծածկվում է դրոշմանիշով կամ վնասվում է՝ սպառողական փաթեթվածքը սովորական ձևով բացելիս:

Նախազգուշացման չափերը փոփոխվում են այնպես, որ դրա լայնությունը համապատասխանի սպառողական փաթեթվածքի լայնությանը:

Նախազգուշացմամբ չզբաղեցված, սակայն նախազգուշացման համար հատկացված մակերեսը տեղադրվում է նախազգուշացումից ներքև և ամբողջությամբ ծածկվում է Pantone 448C գույնին համապատասխան գույնով՝ սպառողական փաթեթվածքի հիմնական կողմի լայնությամբ: Նախազգուշացմամբ զբաղեցված մակերեսը և Pantone 448C գույնին համապատասխան գույնով ծածկված մակերեսն իրար հետ միասին պետք է կազմեն սպառողական փաթեթվածքի յուրաքանչյուր հիմնական կողմի մակերեսի առնվազն 50 տոկոսը:

Նախազգուշացման տեքստը (տեքստի մի մասը) տեղափոխվում է (առանց բառերն առանձնացնելու) Pantone 448C գույնին համապատասխան գույնով ծածկված մակերեսի վրա: Նախազգուշացման այդպիսի տեքստը (տեքստի մի մասը) հավասարաչափ բաշխվում է ամբողջ մակերեսով, որտեղ այն տեղադրվում է, գետեղվում է սպիտակ գույնի մեծատառերով, թավ, հստակ, դյուրընթեռնելի տառատեսակով, որի չափը պետք է մեծացվի այնքան, որ ամենաերկար տողը հասնի գետեղման հատվածի եզրին, եթե դա հնարավոր է: Միջտողային տարածությունը չպետք է գերազանցի տառատեսակի բարձրությունը:

Ընդ որում՝ թույլատրվում է գետեղվող գունավոր նկարի կամ լուսապատկերի (տեքստը ընդգրկող կամ չընդգրկող) համաչափության 20 տոկոսից ոչ ավելի փոփոխություն՝ հաստատված նախազգուշացումների էսքիզների համաչափության նկատմամբ:

5. Այն դեպքում, երբ սպառողական փաթեթվածքը սովորական ձևով բացելիս խախտվում է նախազգուշացման տեքստի ամբողջականությունը, ապա տեքստը (պատովոդ բառը) կարող է տեղափոխվել պատոման գծի ստորին հատված՝ հորիզոնական նախազգուշացման կենտրոնի ուղղության հետ հավասարեցմամբ: Սպառողական փաթեթվածքի դարձերեսի հիմնական կողմում գետեղված նախազգուշացումը կարող է մասնակիորեն փակվել դրոշմանիշով:

ՀԱՅԱՍՏԱՆԻ ՀԱՆՐԱՊԵՏՈՒԹՅԱՆ
ՎԱՐՉԱՊԵՏԻ ԱՇԽԱՏԱԿԱԶՄԻ
ՂԵԿԱՎԱՐ

Ա. ՀԱՐՈՒԹՅՈՒՆՅԱՆ